

Мини-экскаваторы до 6 т



**WACKER
NEUSON**

all it takes!



Истинная эффективность проявляется по мере уменьшения строительной площадки: мини-экскаваторы компании Wacker Neuson.

1. Бескомпромиссная эффективность.

Среди нашего широкого ассортимента мини-экскаваторов вы найдете подходящую машину для удовлетворения индивидуальных потребностей. Все мини-экскаваторы компании Wacker Neuson отличаются особой прочностью, высокой производительностью и простотой в обслуживании. Большой выбор навесного оборудования расширяет возможности применения машин и делает их еще более экономичными.

2-й Надежное качество «Made in Austria» (сделано в Австрии).

На нашем заводе в Хёршинге возле Линца сведены воедино все подразделения компании: исследования и разработки, закупки, управление продукцией, создание прототипа, дизайн, обеспечение качества и производство. Это позволяет нам достигать высочайшего качества made in Austria (сделано в Австрии).

3. Ваш успех в центре внимания.

С приобретением экскаватора компании Wacker Neuson наше сотрудничество с вами только начинается. Вы получаете доступ к многочисленным услугам и сервисным комплектам, ведь наша цель – обеспечить максимальную эксплуатационную готовность ваших машин. Это мы вам обещаем!

Wacker Neuson – all it takes!

Мы предлагаем продукцию и услуги, которые соответствуют вашим высоким требованиям и разнообразным случаям применения. Wacker Neuson – это надежность. Разумеется, данное утверждение действительно и для всего широкого ассортимента наших мини-экскаваторов. Мы ежедневно предлагаем лучшие решения для Вашего успеха. И делаем это с полной отдачей.

Профессиональные знания в области экскаваторов вплоть до мельчайших деталей.



Эффективность

- **Система наклона поворотной платформы (VDS):** увеличенная производительность на любой неровности

- **Телескопическая ходовая часть:** сужаемая для движения через узкие проезды, широкая для высокой устойчивости
- **Рым-болты на крыше кабины** для простого перемещения или погрузки
- **Zero Tail:** минимизированный вынос задней части
- **Компактные габариты** для быстрой смены места использования



Техническое обслуживание

- **Оптимальный доступ к точкам сервисного обслуживания** экономит время и деньги во время технического обслуживания
- **Продолжительный срок службы** благодаря высококачественным компонентам и процессам



Универсальность

- **Контуры управления (AUX I-V):** до 5 дополнительных контуров управления в заводской комплектации

- **Высокая загрузка машины** благодаря многочисленному навесному оборудованию в заводской комплектации
- **Цвета клиента:** по желанию выполняем лакокрасочное покрытие в особой цветовой гамме
- **Инновационная система лобовых стекол** для оптимальной вентиляции в любую погоду



Безопасность

- **Интуитивное управление,** напр., при помощи джойстика

- **Эргономичная кабина** с большим количеством регулировок
- **Очень хороший обзор** рабочей зоны
- **Решение для телематики EquipCare** для оптимального обзора
- **Active Working Signal (сигнал активной работы)** для повышения безопасности

Обзор всех мини-экскаваторов до 6 т из данной брошюры.



EZ17e

Транспортировочный вес: 1681 кг > Стр. 04



803

930–992 кг > Стр. 08



ET16

1402–1602 кг > Стр. 12



EZ17

1595–1822 кг > Стр. 18



ET18

1582–2060 кг > Стр. 20



ET20

1862–2182 кг > Стр. 20



ET24

2057–2401 кг > Стр. 20



EZ26

2469–3161 кг > Стр. 26



ET35

3418–4335 кг > Стр. 30



EZ36

3507–4452 кг > Стр. 30



ET42

3817–4609 кг > Стр. 38



EZ50

4617–5454 кг > Стр. 38



ET58

4817–5630 кг > Стр. 38

Компактные и мобильные экскаваторы весом от 6 до 15 т.

(Подробная информация приводится в брошюре «Компактные и мобильные экскаваторы» или на веб-сайте www.wackerneuson.com)



ET65

5806–6682 кг



EZ80

7588–8877 кг



ET90

8348–9625 кг



ET145

14 917–15 701 кг



EW65

6472–7720 кг



EW100

9241–10 461 кг

Работа от аккумулятора или от сети: любой источник тока (110–415 вольт) может использоваться для зарядки

Zero Tail: оптимальное выполнение работ без выноса задней части в стесненных условиях

Идеально подходит для использования в зонах со строгими требованиями к шумовой эмиссии или с ограничениями по выбросам

Полностью электрический привод и полная производительность: электрический мини-экскаватор с нулевым выносом задней части EZ17e.

	EZ17e
Транспортировочный вес (кг)	1681
Глубина копания с короткой или длинной рукоятью ковша (мм)	2323/2483
Мощность аккумулятора (кВт ч)	23,4

Мощность, которой хватает на полный рабочий день
зависит от интенсивности использования без подзарядки или при стационарном питании от сети

Снижение расходов на техобслуживание и эксплуатацию
благодаря отсутствию некоторых точек сервисного обслуживания по сравнению с традиционными машинами

Высокая гидравлическая мощность: соответствует мощности модели с дизельным двигателем

Опционально: быстросменная система/система быстрой смены с электрическим управлением
посредством дисплея + системы Jog Dial

Гибкое энергоснабжение:
зарядка возможна также во время работы

Безупречное управление
благодаря гидросистеме с измерением нагрузки (Load Sensing) (LUDV)

Цилиндр подъемного рычага с оптимальной защитой
уменьшает повреждения

Функция автоматического останова:
двигатель автоматически отключается после продолжительного бездействия

Рым-болты на крыше
для легкого перемещения и безопасной погрузки

Легко снимаемый каркас
для движения через низкие проезды во внутренних помещениях

7-дюймовый цветной дисплей и система Jog Dial
для простого и интуитивного управления

Очень низкая шумовая эмиссия 70 децибел; это приблизительно соответствует шуму крана, из которого течет вода*

Zero Tail:
отсутствие выноса задней части для работы непосредственно у стен домов и ограждений

Литий-ионный аккумулятор 23,4 кВт ч, не требующий технического обслуживания, с продолжительным сроком службы и невероятной мощностью

Экономия CO₂ более 80%, включая производство аккумуляторов и энергии**

Быстрая зарядка за 4 часа
от силовой розетки или за ночь от бытовой розетки

*Все значения в децибелах в настоящей документации обозначают уровень звукового давления эмиссии (LpA): это значение указывает на шумовую эмиссию оборудования на непосредственном рабочем месте, например, под тентом.

** Эмиссия CO₂ в течение всего срока службы, прямая и непрямая, то есть включая производство аккумуляторов и энергии (соотношение энергоносителей при производстве электроэнергии в ЕС), в сравнении с традиционным продуктом того же класса.



Прощайте, ограничения: безэмиссионная стройплощадка

Модель EZ17e является нашим первым полностью электрическим мини-экскаватором. Эта машина является частью нашего плана по созданию безэмиссионной стройплощадки благодаря продукции zero emission компании Wacker Neuson, ассортимент которой охватывает все виды работ на стройплощадке.

Представьте себе, например, стройплощадку в центре города, реконструкцию больницы или работы в зоопарке. Здесь используется наша продукция серии zero emission. Приобретение окупается и с экономической точки зрения, ведь благодаря электрическим машинам и оборудованию вы значительно опередите конкурентов в рамках тендеров на выполнение работ в названном окружении.

- Безэмиссионная работа с низким уровнем шума на всей стройплощадке
- Благодаря уровню звукового давления 70 децибел шума от работы модели EZ17e не больше, чем от воды, текущей из крана*
- Модель EZ17e экономит более 80% выбросов CO₂: это хорошая новость для окружающей среды и оператора*

* См. стр. 06.

Нет выноса задней части даже при повороте и развороте.

Мини-экскаватор Zero Tail EZ17e не только обеспечивает отсутствие выбросов, но и совершенно не имеет выноса задней части. Таким образом, он может применяться для выполнения работ у стен или в других узких местах. Задняя часть никогда не выступает над опорной тележкой.

Это возможно, благодаря тому, что все компоненты, от аккумулятора, электродвигателя и вплоть до системы охлаждения, размещены в установочном пространстве.



Интуитивное управление

благодаря оптимально настроенным элементам управления, 7-дюймовому цветному дисплею и системе Jog Dial.



Индивидуальная регулировка ширины ходовой части (с 990 до 1300 мм) на месте использования.



Сокращение затрат на техническое и сервисное обслуживание.

- ✓ Техническое обслуживание аккумулятора не требуется
- ✓ Отсутствие типичных для традиционных машин работ по техническому обслуживанию, таких как, например, замена моторного масла и фильтра
- ✓ Сокращение расходов на сервисные материалы (напр., воздушный и масляный фильтры не требуются)
- ✓ Максимальная эксплуатационная готовность машин

Самостоятельно разработанная компанией Wacker Neuson система аккумулятора.



- Современный литий-ионный аккумулятор емкостью 23,4 кВт ч
- Весьма продолжительный срок службы аккумулятора
- Зарядка независимо от температуры окружающей среды благодаря встроенной системе подогрева аккумулятора
- Мощность гидравлических функций, как у традиционной модели
- Емкость аккумулятора достаточна для среднестатистического рабочего дня
- 36 месяцев заводской гарантии вместе с EquipCare на машину, вкл. аккумулятор*

* Все подробности у вашего дилера или партнера по сбыту

Самая высокая мощность двигателя в своем классе: 3-цилиндровый двигатель с малым расходом и серийная дополнительная гидросистема, идеально подходят для работы в режиме отбойного молотка

Dualpower для работы без выброса вредных веществ: просто подключите электрогидравлический агрегат и продолжайте работать с той же мощностью

Складная защитная дуга ROPS и телескопическая ходовая часть для обеспечения оптимального доступа к очень узким стройплощадкам

Безэмиссионный малыш: мини-экскаватор 803.

	803
Транспортировочный вес (кг)	930-992
Глубина черпания с короткой рукоятью ковша (мм)	1763
Мощность двигателя (кВт)	9,9

Наружный гидравлический бак, благодаря чему масло меньше нагревается без дополнительного радиатора – для обеспечения полной мощности при высокой температуре окружающей среды

Цилиндр подъемного рычага на верхней стороне стрелы, защищенный от повреждений



Очень высокая прочность благодаря чугунным компонентам

2-контурная дополнительная гидравлическая система (опциональная) для еще большей универсальности во время работы, например, с молотком или поворотным ковшом

Складные элементы для расширения отвала всегда соединены с машиной, а потому не теряются

dualower (опция) возможность подключения агрегата для работы без выброса вредных веществ



Изменение ширины и высоты в соответствии с Вашими потребностями.

Благодаря гидравлической телескопической ходовой части и складным элементам для расширения отвала ширину можно регулировать по мере необходимости: от 700 мм для движения через узкие проезды до 860 мм для обеспечения высокой устойчивости. При этом элементы для расширения отвала всегда соединены с машиной. При проезде через дверь дополнительно можно опустить защитную дугу ROPS.

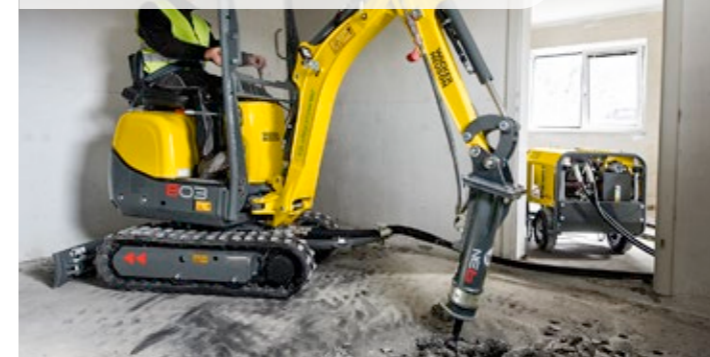
Расширьте свои возможности.

dualpower

В дополнение к имеющемуся дизельному двигателю гусеничный экскаватор может использовать гидроэлектрический агрегат и работать без эмиссии вредных веществ – идеальный вариант для работы, например, в закрытых помещениях или в черте города. Для доставки агрегата на место выполнения работ его просто цепляют за откатный щит экскаватора.



Защитная дуга ROPS с приспособлением для защиты от осколков (опция) для обеспечения высокого уровня безопасности во время работы с отбойным молотком.



Простое сервисное обслуживание благодаря широко открывающейся крышке капота и легко заменяемым изнашиваемым деталям.



Самый мощный привод в своем классе, в сочетании с гидравлической системой с не зависящим от давления распределением потока (LUDV) для максимальной производительности и точной управляемости независимо от перемещаемого груза

Большая кабина с люком в крышке и состоящим из двух частей лобовым стеклом для лучшего кругового обзора

Быстрая смена места эксплуатации благодаря простой транспортировке на прицепе < 3,5 тонн

Высокая эффективность в стесненных условиях: компактный мини-экскаватор ET16.

	ET16
Транспортировочный вес (кг)	1402-1602
Глубина копания с короткой или длинной рукоятью ковша (мм)	2242-2413
Мощность двигателя (кВт)	13,8

Простой демонтаж кабины для движения через низкие проезды и для обеспечения оптимального доступа для технического обслуживания

Высокая термоустойчивость: 100%-ная мощность при температуре окружающей среды до 45 градусов

Оптимально защищенный цилиндр подъемного рычага на верхней стороне стрелы

Дополнительная серийная гидравлическая система обеспечивает простоту использования навесного оборудования



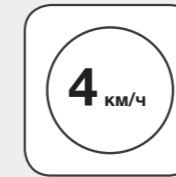
Очень хороший доступ для сервисного обслуживания благодаря большой крышке капота заднего двигателя и демонтируемой плите основания в кабине

Простая смена навесного оборудования из кабины – место для установки и подключения гидравлического быстросменного устройства (опция)

Самый мощный привод в своем классе

Оptionальная телескопическая ходовая часть (990–1300 мм) со складными элементами для расширения отвала для обеспечения высокой гибкости при движении через узкие въезды на строительные площадки и хорошей устойчивости во время работы

Совершенная ходовая система.



ET16 серийно имеет вторую ступень скорости. Благодаря этому по строительной площадке можно перемещаться со скоростью до 4 км/ч и экономить ценное время.

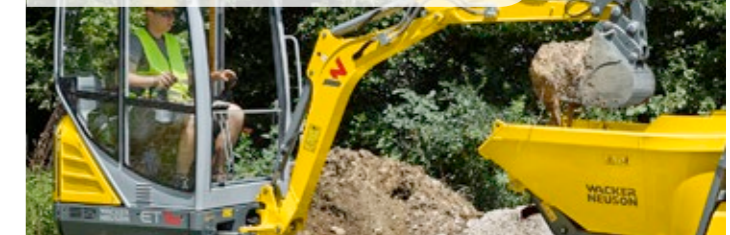
Чувствительное управление с помощью гидросистемы с измерением нагрузки (Load Sensing).

Гидросистема с измерением нагрузки (Load Sensing) с LUDV (не зависящее от давления распределение расхода) обеспечивает чувствительное, не вызывающее усталости управление экскаватором. При этом машина автоматически адаптируется к нагрузке, благодаря чему оператор не чувствует разницы, двигая джойстик – это гарантирует более точную работу и оптимальные результаты.

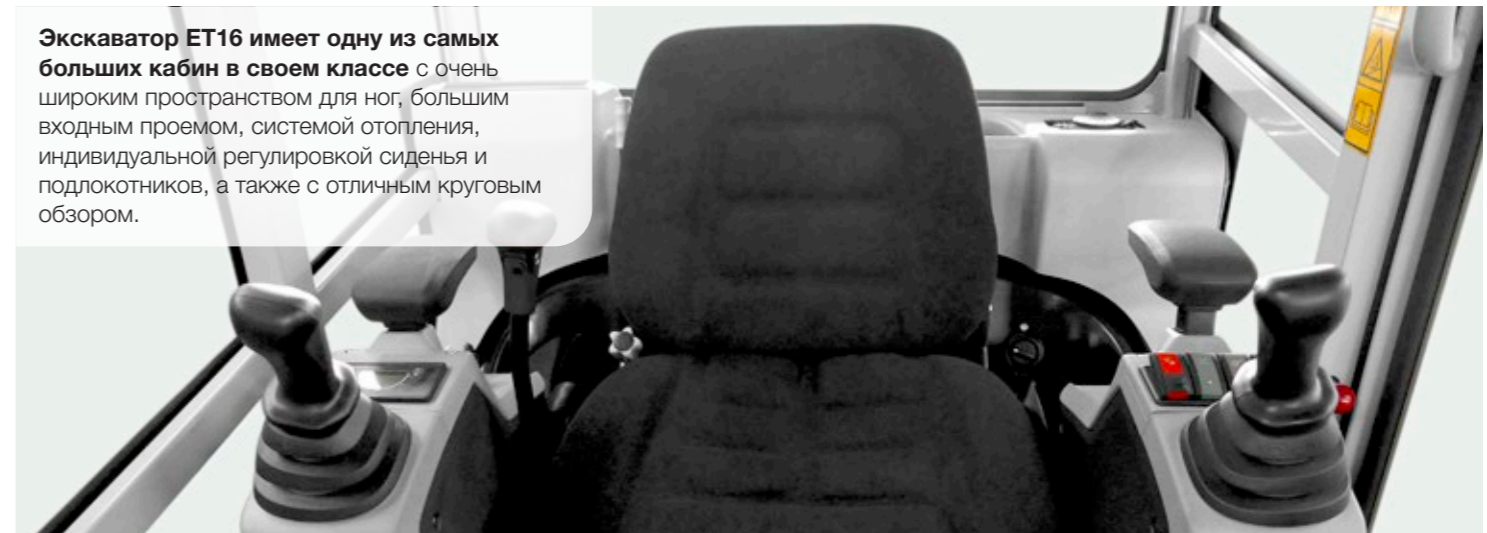
Состоящее из двух частей лобовое стекло для оптимальной вентиляции в любую погоду.



Быстрое, простое и точное управление при любой нагрузке благодаря не зависящему от давления распределению потока (LUDV).



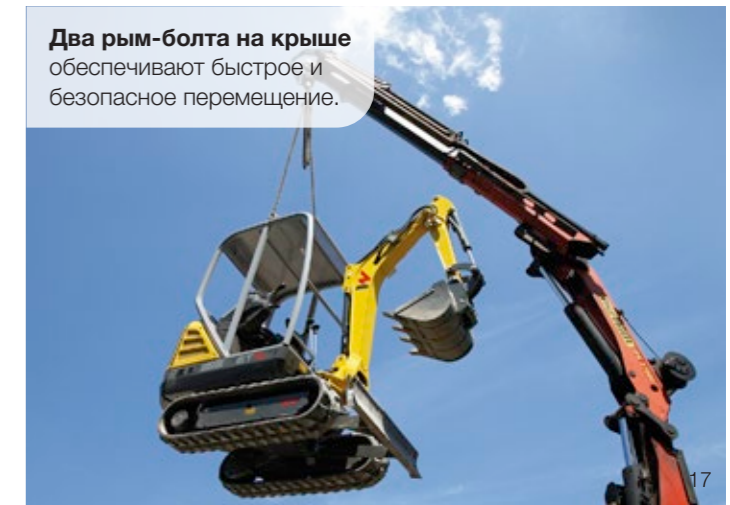
Экскаватор ET16 имеет одну из самых больших кабин в своем классе с очень широким пространством для ног, большим входным проемом, системой отопления, индивидуальной регулировкой сиденья и подлокотников, а также с отличным круговым обзором.



Простая транспортировка на прицепе легкового автомобиля (менее 3,5 т): благодаря компактным габаритам и низкому весу наряду с полностью заправленной машиной можно транспортировать и другое навесное оборудование.



Два рым-болта на крыше обеспечивают быстрое и безопасное перемещение.



Мощный дизельный двигатель и оптимально отрегулированная гидросистема (с не зависящим от давления нагрузки распределением расхода LUDV) обеспечивают великолепное усилие копания и чувствительное управление

До 4 дополнительных контуров управления обеспечивают максимальную гибкость и экономию времени

Подъемные скобы на крышке для простого перемещения

Компактность, мощность и маневренность:
мини-экскаватор с нулевым выносом задней части EZ17.

	EZ17
Транспортировочный вес (кг)	1595–1822
Глубина копания с короткой или длинной рукоятью ковша (мм)	2326–2486
Мощность двигателя (кВт)	13,8

Высокая термостойкость:
отсутствие потерь мощности даже при высоких температурах

Оптимально защищенный цилиндр рукояти и подъемного рычага на верхней стороне стрелы

Функция удержания нагрузки и опциональные перегрузочные клапаны с предохранителем защитного отключения при разрыве шланга

Простой демонтаж крыши для движения через низкие проезды и для обеспечения оптимального доступа для технического обслуживания

100% Zero Tail (нулевой вынос задней части):
отсутствие выноса задней части, отлично подходит для выполнения работ непосредственно у стен и ограждений

Наилучшая устойчивость по сравнению с другими экскаваторами с нулевым выносом задней части благодаря идеальному центру тяжести машины

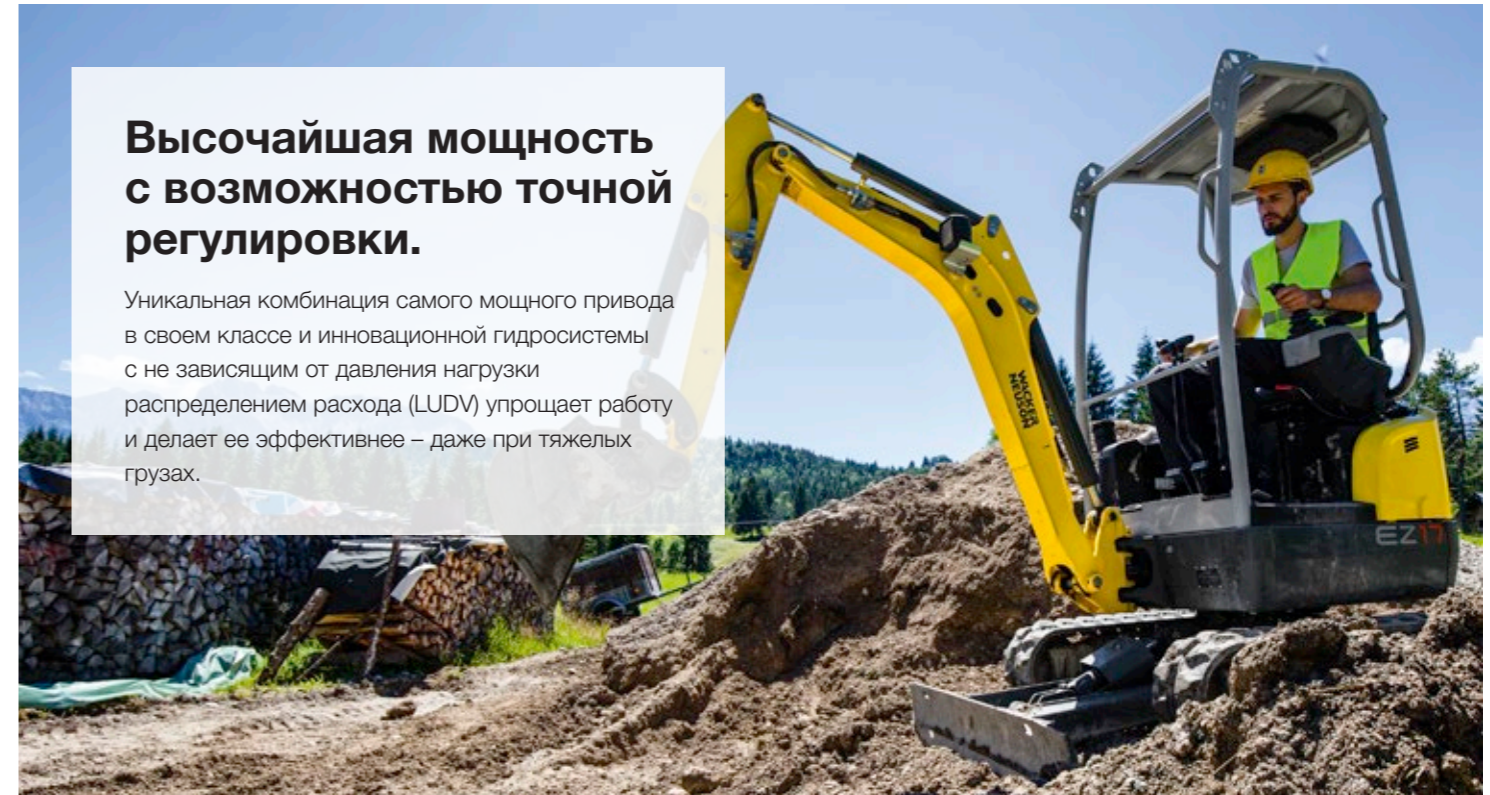
Надежная металлическая конструкция, сменные стальные муфты для долговечных опор подшипников без зазора

Оптимальная подвижность в стесненных условиях благодаря телескопической ходовой части 990–1300 мм, элементам для расширения отвала

До 4 дополнительных контуров управления обеспечивают простоту использования навесного оборудования, например поворотного ковша или отбойного молотка – в качестве опции с предварительной подготовкой для использования гидравлического быстросменного устройства

Высочайшая мощность с возможностью точной регулировки.

Уникальная комбинация самого мощного привода в своем классе и инновационной гидросистемы с не зависящим от давления нагрузки распределением расхода (LUDV) упрощает работу и делает ее эффективнее – даже при тяжелых грузах.



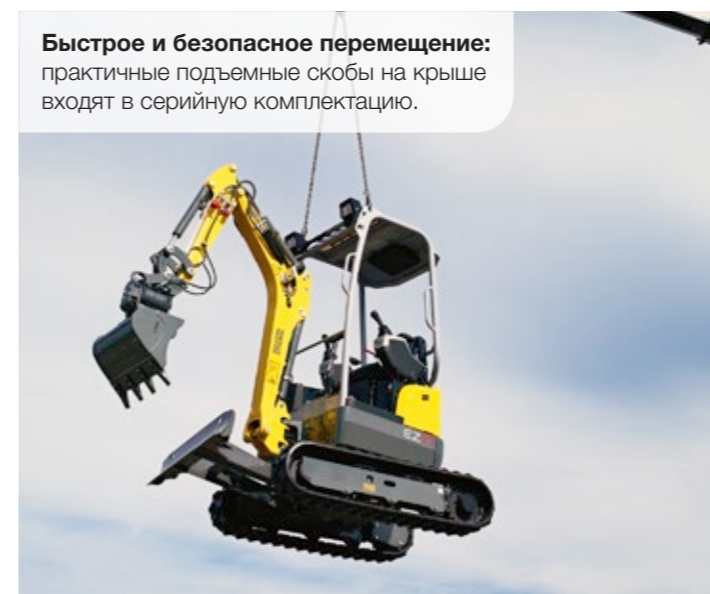
Еще большее удобство сервисного обслуживания.

Возможность демонтажа крышек с помощью всего одного гаечного ключа позволяет выполнять работы по техническому обслуживанию просто, быстро и с малыми затратами.

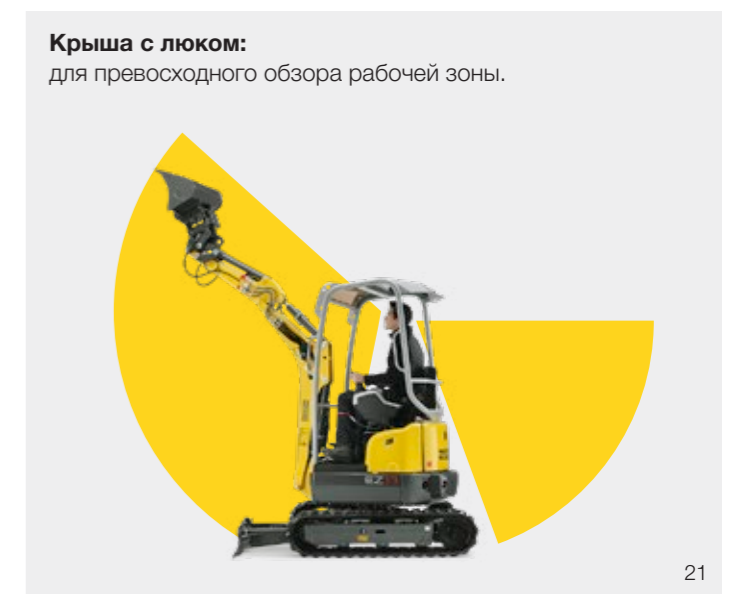
Еще одним преимуществом при техническом обслуживании является очень большая крышка капота. Радиатор также очищается без проблем, ведь он полностью состоит из алюминия, а потому обладает исключительной прочностью.



Быстрое и безопасное перемещение: практичные подъемные скобы на крыше входят в серийную комплектацию.



Крыша с люком: для превосходного обзора рабочей зоны.



ET18 восхищает наилучшей общей производительностью в своем классе

ET20 подкупает своей производительностью 2-тонного экскаватора при компактных габаритах, характерных для экскаваторов класса 1,5 т. Кроме того, данный экскаватор обладает специально разработанной, адаптированной к весовому классу 2 тонны ходовой частью и стрелой

ET24 – компактный, как самые маленькие модели, и мощный, как модель класса 2,5 т

Три сильных типа: гусеничные экскаваторы ET18, ET20 и ET24.

	ET18	ET20	ET24
Транспортировочный вес (кг)	1582–2060	1862–2182	2057–2401
Глубина копания с короткой или длинной рукоятью ковша (мм)	2202–2402	2483–2683	2402–2602
Мощность двигателя (кВт)	13,8	13,8	13,8



2 рым-болта для простого перемещения всей машины

Высокая термоустойчивость позволяет работать с максимальной нагрузкой при температурах окружающей среды до 45 градусов Цельсия

Люк в крыше для обеспечения оптимального обзора вверх

Простой демонтаж кабины или крыши, например, для движения через проезды малой высоты

Работа без усталости благодаря индивидуальной регулировке сиденья, положения рычагов управления и подлокотников

Двери с двух сторон (опция) для легкого входа и выхода на тесных стройплощадках или непосредственно у стен

Перегрузочные клапаны с предохранителем защитного отключения при разрыве шланга обеспечивают еще большую безопасность при подъеме (опция)

Педали с гидравлической системой вспомогательного управления для удобного и точного управления без механического износа – руки остаются свободными для выполнения других функций

Простая смена навесного оборудования из кабины – место для установки и подключения гидравлического быстросменного устройства (опция)

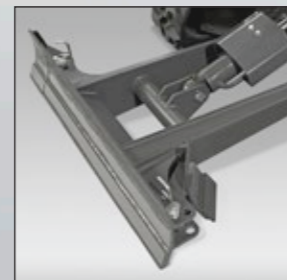
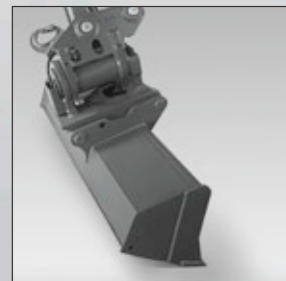
Мощный дизельный двигатель – оптимальная эффективность и мощность, мощность усилия увеличена на 30%

До 4 дополнительных контуров управления в заводской комплектации

Прочный алюминиевый радиатор имеет продолжительный срок службы и легко очищается

Дополнительная серийная гидравлическая система обеспечивает простоту использования навесного оборудования

Приподнятый сбоку литой бампер уменьшает повреждения задней части



Гибкость в условиях ограниченного места и одновременно более высокая устойчивость: телескопическая ходовая часть 990–1300 мм с дополнительными стабилизаторами и складными элементами для расширения отвала (ET18 и ET20)

VDS – система наклона поворотной платформы (доступна в качестве опции)

Простая и быстрая транспортировка на прицепе легкового автомобиля





Система наклона поворотной платформы (VDS): эффективная работа на склоне.

Наша инновационная система наклона поворотной платформы (VDS) компенсирует уклоны до 27%. Это окупается:

- Сокращение затрат материалов и времени при выемке и засыпке до 25%
- Безопасная работа благодаря повышению устойчивости до 20% при наклоне 15 градусов
- Хороший диапазон обзора в любой момент времени, благодаря постоянному поворотному усилию в диапазоне 360 градусов
- Работа без усталости благодаря привычному положению сиденья



Продуманные решения для быстрого технического обслуживания.

- ✓ Пост управления с механизмом опрокидывания
- ✓ Широко открывающаяся крышка капота
- ✓ Демонтируемые сбоку крышки
- ✓ Оптимально расположенные ниппели подачи смазки
- ✓ Большая экономия времени и расходов

Инновационная система лобовых стекол.

Состоящее из двух частей лобовое стекло обеспечивает оптимальную вентиляцию в любую погоду. Кроме того, оно упрощает общение с водителем. Больше не нужно отдельно извлекать и хранить стекло.



1
Закрытое лобовое стекло – две стеклянные панели в закрытом состоянии не пропускают воду и ветер.



2
Верхнее лобовое стекло можно сместить под крышу кабины. Нижнее стекло защищает от брызг.



3
Нижнее стекло заезжает за верхнее: идеально для коммуникации с коллегами.



4
При необходимости оба стекла убираются под крышу кабины, где обеспечивается надежное хранение.

Комфортная кабина, оптимизированная с эргономической точки зрения, обеспечивает очень хороший круговой обзор, обладает большим свободным пространством для головы и ног и большим выходом.



Индивидуальность благодаря разнообразию.

Настройте идеальную конфигурацию Вашего навесного оборудования и выберите, например, следующее:

- до 4 дополнительных контуров управления
- длинный отвал
- автоматическая система регулировки частоты вращения
- 2-я дверь кабины
- устройство предупреждения о перегрузке
- система пропорционального управления дополнительной гидравлической системой с регулированием расхода (Potti)



Педали с гидравлической системой вспомогательного управления гарантируют удобное и точное управление без механического износа. Руки остаются свободными для выполнения других функций.



Можно легко
транспортировать на прицепе
легкового автомобиля с
малыми затратами

Комфортная кабина
с широким входом
и регулируемыми
эргономичными элементами
управления и индикации для
максимального удобства для
пользователя

Быстрый, простой доступ для
технического обслуживания
через большую боковую
крышку капота и съемные
крышки

Комфортная работа:
экскаватор EZ26 с нулевым выносом
задней части.

EZ26	
Транспортировочный вес (кг)	2469 – 3161
Глубина копания с короткой или длинной рукоятью ковша (мм)	2544 – 2744
Мощность двигателя (кВт)	15,8



Чувствительное управление и точная работа с гидравлически управляемыми педалями

Простой демонтаж кабины для движения через низкие проезды и для обеспечения оптимального доступа для технического обслуживания

100% Zero Tail (нулевой вынос): отсутствие выноса задней части

Прочный алюминиевый радиатор имеет продолжительный срок службы и легко очищается

Оptionальный дополнительный контргруз для повышения устойчивости и подъемного усилия

Компактные габариты: оптимально для стесненных условий и транспортировки на прицепе легкового автомобиля

Скошенный кожух ходовой части не дает скапливаться грязи и легко очищается

Прочная, хорошо себя зарекомендовавшая конструкция обеспечивает продолжительный срок службы и высокую стоимость при перепродаже

До 4 дополнительных контргрузов управления в качестве опции

Простая смена навесного оборудования из кабины – место для установки и подключения гидравлического быстрого устройства (опция)

Высокая термоустойчивость до 45 градусов Цельсия для обеспечения 100-процентной мощности даже при высоких температурах окружающей среды и продолжительном сроке службы



Инновационный механизм управления лобовым стеклом, состоящим из двух частей, обеспечивает его открытие и установку в различные положения – для максимального комфорта и максимальной безопасности в любой рабочей ситуации.



Продуманные решения для быстрого и малозатратного технического обслуживания.

- ✓ Идеальная доступность: гидравлический и масляный фильтры, воздушный фильтр, водоотделитель и наливная горловина бака
- ✓ Легкий демонтаж: крыша или кабина
- ✓ Простая замена: втулки в подвергающихся нагрузкам опорах подшипников
- ✓ Великолепный доступ для технического обслуживания: самая большая крышка капота в своем классе

Удобство при транспортировке:

- Транспортировочный вес менее 2,7 т
- Возможна транспортировка на прицепе легкового автомобиля
- Увеличение дальности действия и дополнительные области использования
- Большая экономия затрат



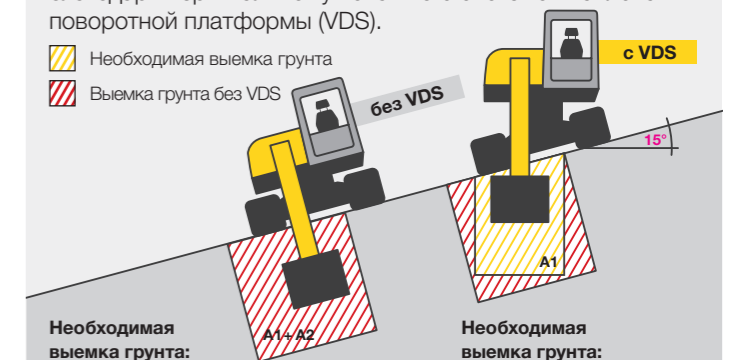
Эргономичная работа независимо от роста оператора благодаря индивидуальной регулировке сиденья, рычагов управления и подлокотников, много свободного пространства для головы и ног, а также наилучший круговой обзор.



Уменьшение объема выемки

благодаря вертикальному копанью с системой наклона поворотной платформы (VDS).

- Необходимая выемка грунта
- Выемка грунта без VDS



Необходимая выемка грунта: (A1 + A2) x длина
(0,75 + 0,25) x 100 = 100 м³

Необходимая выемка грунта: A1 x длина
0,75 x 100 = 75 м³

Продуманный принцип привода для быстрого, точного управления и более коротких рабочих циклов

Высокая степень индивидуализации в заводской комплектации благодаря многочисленным опциям, таким как гидравлический палец, до 4 дополнительных контуров управления и мн. др.

Садитесь и работайте: интуитивное управление всеми функциями экскаватора посредством джойстика, дисплея, системы Jog-Dial и клавиатуры

Созданы для высокопроизводительной работы:

гусеничные экскаваторы ET35 и EZ36.

	ET35	EZ36
Транспортировочный вес (кг)	3365-4276	3530-4446
Глубина копания с короткой или длинной рукоятью ковша (мм)	3245-3497	3247-3497
Мощность двигателя – режим POWER (кВт)	18,2	18,2

Демонтируемая крыша/кабина
для движения через низкие проезды
и для простой транспортировки

**Педали с гидравлической
системой вспомогательного
управления** для точного движения
без использования рук

**Состоящее из двух
частей лобовое стекло**
для различных способов
вентиляции и простой
коммуникации

Компактная конструкция:
оптимально подходит для
стесненных условий и
транспортировки

**Продолжительный срок
службы** благодаря хорошо
себя зарекомендовавшей,
прочной конструкции

Все на виду
благодаря хорошему
круговому обзору

**Мощный
кондиционер**

Высокая термоустойчивость:
100-процентная мощность при
наружной температуре до
45 градусов Цельсия

Откидывающаяся кабина
упрощает доступ ко всем
важным зонам

**Прочные опоры подшипников
и сменные втулки** для стрелы
почти без зазоров даже после
длительного применения

**Широко открывающаяся
крышка капота и
демонтируемые крышки**
уменьшают время и затраты
на техническое обслуживание

«Гидравлический палец»
обеспечивает дополнительный
захват (опция)

Повышенная устойчивость
благодаря опорным роликам
с наружной направляющей
и опциональному
дополнительному контргрузу

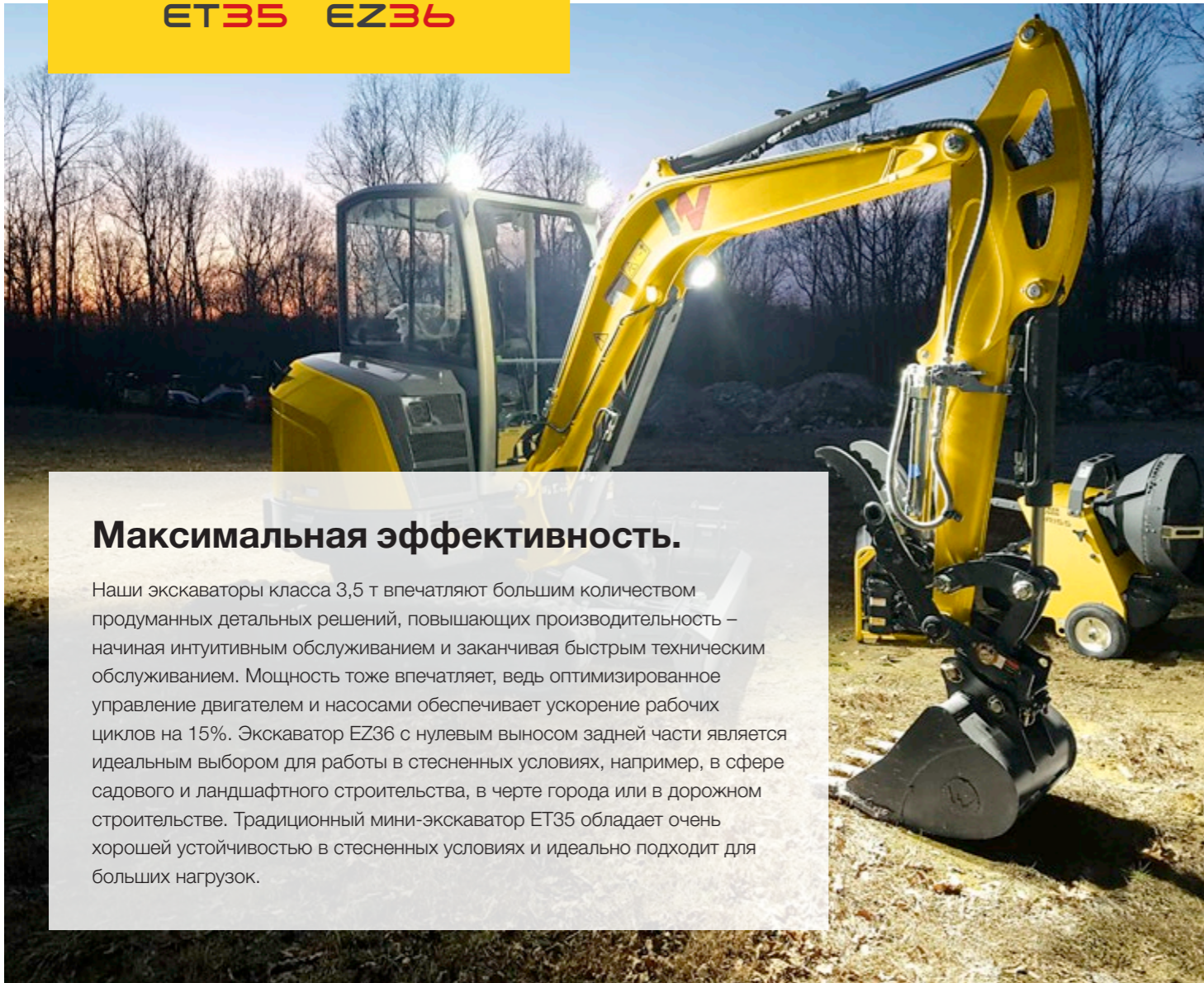
**Быстрое и надежное
крепление** с помощью
8 больших проушин

Продумано: в скошенном
кожухе ходовой части собирается
меньше грязи, его проще очищать

**Поворотный отвал с плавающим
положением** (опция) нужно реже
регулировать, а машину – реже
перемещать

**На выбор с резиновыми или стальными
гусеницами** для оснований любых видов

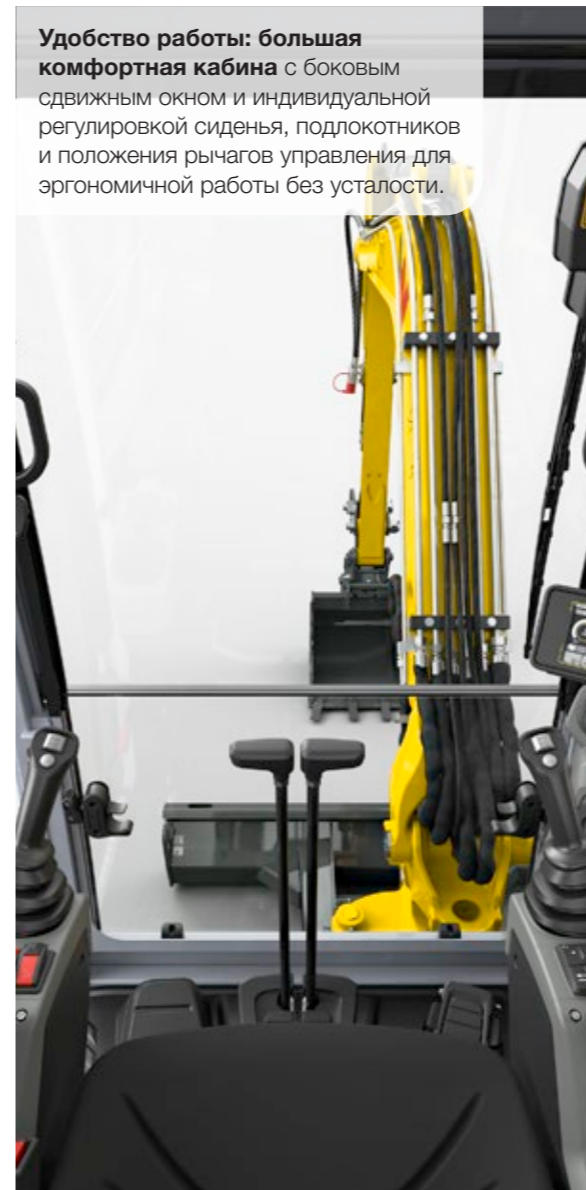




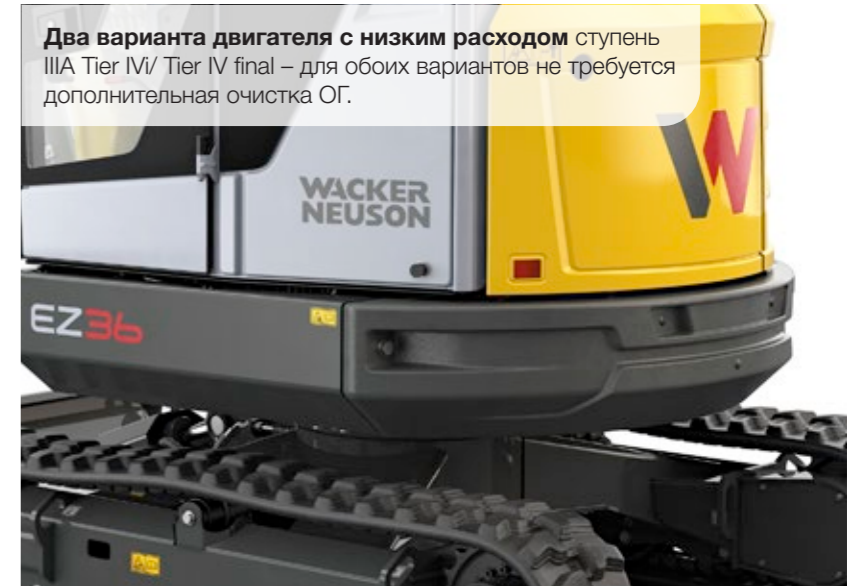
Максимальная эффективность.

Наши экскаваторы класса 3,5 т впечатляют большим количеством продуманных деталей решений, повышающих производительность – начиная интуитивным обслуживанием и заканчивая быстрым техническим обслуживанием. Мощность тоже впечатляет, ведь оптимизированное управление двигателем и насосами обеспечивает ускорение рабочих циклов на 15%. Экскаватор EZ36 с нулевым выносом задней части является идеальным выбором для работы в стесненных условиях, например, в сфере садового и ландшафтного строительства, в черте города или в дорожном строительстве. Традиционный мини-экскаватор ET35 обладает очень хорошей устойчивостью в стесненных условиях и идеально подходит для больших нагрузок.

Удобство работы: большая комфортная кабина с боковым сдвижным окном и индивидуальной регулировкой сиденья, подлокотников и положения рычагов управления для эргономичной работы без усталости.



Два варианта двигателя с низким расходом ступень IIIA Tier IVi/ Tier IV final – для обоих вариантов не требуется дополнительная очистка ОГ.

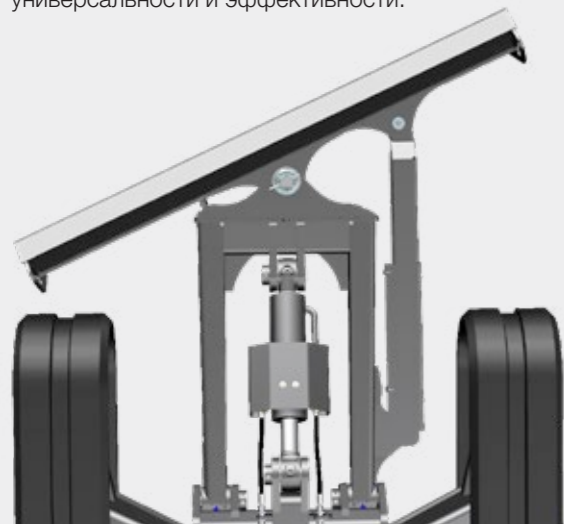


Дополнительный захват: с помощью «гидравлического пальца» (гидравлическая скоба на ковше) очень легко убирается рыхлый материал.



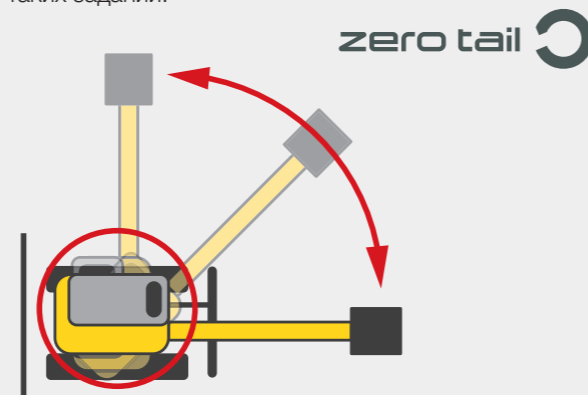
Плавно поворачиваемый отвал

с плавающим положением для большей универсальности и эффективности.



Для стесненных условий: EZ36.

Безопасное поворачивание даже в стесненных условиях или непосредственно у стенки – экскаватор EZ36 с нулевым выносом задней части создан для таких заданий.



Большое количество индивидуальных опций – все опции доступны в заводской комплектации:

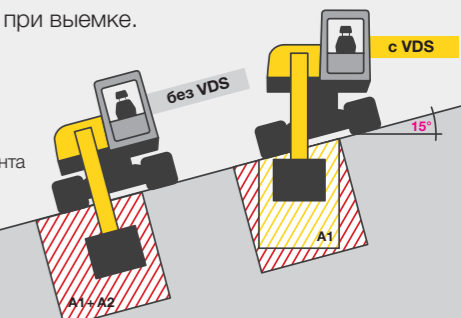
- ✓ Гидравлический палец
- ✓ До 4 дополнительных контуров управления
- ✓ Поворотный отвал
- ✓ Телематика
- ✓ Дополнительный контргруз
- ✓ Резиновые или стальные гусеницы
- ✓ Кондиционер

Плавный наклон поворотной платформы, система VDS.

Уникальная система наклона поворотной платформы (доступна в качестве опции) компенсирует уклоны до 27 процентов и тем самым обеспечивает возможность вертикального копания на склоне. Это не только эргономично для водителя, но также экономит время и труд при выемке.



- ▨ Необходимая выемка грунта
- ▨ Выемка грунта без VDS



Необходимая выемка грунта:
(A1 + A2) х длина
(0,75 + 0,25) х 100 = 100 м³

Необходимая выемка грунта:
A1 х длина
0,75 х 100 = 75 м³

Очень хорошая производительность за счет высокой устойчивости, большого усилия подъема и копания, а также быстрых рабочих циклов

Комфортное и не вызывающее усталости управление с помощью джойстика благодаря системе Flow Sharing с измерением нагрузки

Исключительно продуктивная работа благодаря трехточечной кинематике и увеличенному до 200 градусов углу поворота ковша

Разработка грунта – это просто: экскаваторы ET42, EZ50 и ET58.

	ET42	EZ50	ET58
Транспортировочный вес (кг)	3817 – 4609	4617 – 5454	4817 – 5630
Глубина копания с короткой или длинной рукоятью ковша (мм)	3344 – 3544	3467 – 3667	3767 – 4017
Мощность двигателя (кВт/л. с.)	36/48,2	36/48,2	36/48,2

Сброс давления AUX: облегчает замену гидравлического навесного оборудования. Оборудование может подсоединяться даже при работающем двигателе

Благодаря опциональной системе наклона поворотной платформы возможно дальнейшее повышение эффективности и производительности нажатием на кнопку (ET42, ET58)

Инновационная система управления температурой увеличивает срок службы дизельного двигателя и КПД системы отопления кабины

Выведенная вверх система выхлопа повышает безопасность для персонала, уменьшает возможные повреждения предметов и не создает завихрения пыли, напр., при строительстве каналов

Инновационная система лобовых стекол обеспечивает оптимальную вентиляцию кабины, а также простоту общения с коллегами

Высокий уровень комфорта в кабине с очень хорошей эргономичностью и мощным кондиционером

Система Flow Sharing с измерением нагрузки обеспечивает точное управление независимо от перемещаемого груза

Защита штока из гибкого пластика для цилиндра подъемной стрелы в стандартном исполнении и ковша – опционально для цилиндра рукояти ковша

Интуитивное управление посредством джойстика, дисплея, системы Jog-Dial и клавиатуры

До шести дополнительных контуров управления (опция)

Наилучшая освещаемая площадь и продолжительный срок службы за счет светодиодных фар (опциональные фары рабочего освещения)

Устройство громкой связи с Bluetooth (опция) и функция зарядки через USB для большего удобства и безопасности

Стеклоочистители и направление их работы были установлены таким образом, чтобы не возникало ограничений обзора для оператора

10 больших крепежных проушин обеспечивают легкое и быстрое крепление и, следовательно, надежную транспортировку машины

Поворотный отвальный щит с плавающим положением для более эффективной работы

Опорные ролики с наружной направляющей придают машине высокую устойчивость

Zero Tail (нулевой вынос задней части): отсутствие выноса задней части для работы непосредственно у стен домов и ограждений (EZ50)

Норма ограничения выбросов Stage V: для минимальной эмиссии вредных веществ

Активный сигнал работы (AWS) предупреждает окружающих о том, что работает экскаватор



Всегда в вертикальном положении: система наклона поворотной платформы для ET42 и ET58.

Оба экскаватора ET42 и ET58 отличаются большим количеством инноваций в стандартном исполнении и удобством пользования. Благодаря опциональной системе наклона поворотной платформы (VDS) возможно дальнейшее повышение эффективности и производительности нажатием на кнопку.

VDS в обеих моделях экскаватора означает:

- 25% экономии материала и времени при выемке и засыпке материала
- Высота машины и высота входа, а также глубина врезания как у моделей без VDS
- Полное сохранение поворотного усилия в диапазоне 360 градусов
- Работа без усталости благодаря вертикальному положению сиденья



Точные результаты работы благодаря системе Flow Sharing с измерением нагрузки.

Система Flow Sharing с измерением нагрузки обеспечивает точное управление независимо от перемещаемого груза. Машина подстраивается к грузу, и движения джойстика все время остаются неизменными для оператора.

Многогранная и высокопроизводительная машина.

Благодаря наличию до шести дополнительных контуров управления и многочисленным новым, а также зарекомендовавшим себя опциям, экскаваторы ET42, EZ50 и ET58 могут быть идеально адаптированы в соответствии с индивидуальными требованиями. Замена навесного оборудования осуществляется быстро и удобно – помимо прочего, благодаря выключателю сброса давления в кабине и быстросменному устройству (опция).



Большой комфорт в кабине.

Интуитивная концепция управления делает возможным полное управление экскаватором при помощи джойстика, 3,5-дюймового дисплея, системы Jog Dial и клавиатуры. Таким образом, можно, например, сохранять навесное оборудование, управлять дополнительной гидравликой и регулировать количество масла.

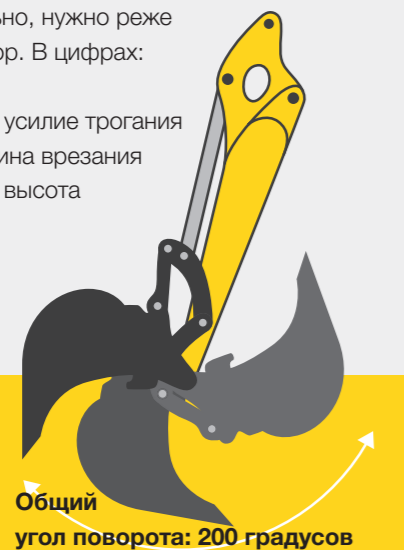
Приятную и не вызывающую усталости работу обеспечивает мощный кондиционер с оптимально расположенными соплами обдува. Он обеспечивает охлаждение до 16 градусов Цельсия (при наружной температуре 38 градусов Цельсия) – и это в два раза быстрее определенного стандартом ISO времени.



3-точечная кинематика для большей производительности.

Дополнительный болт в шарнирной штанге обеспечивает больший угол поворота ковша. Таким образом, увеличивается не только крутящий момент, но и рабочий диапазон. Следовательно, нужно реже перемещать экскаватор. В цифрах:

- Увеличенное на 20% усилие трогания
- На 5% большая глубина врезания
- Увеличенная на 10% высота высыпания



Вертикальная глубина врезания: + 5%

Общий угол поворота: 200 градусов

Активный сигнал работы для еще большей безопасности.

Благодаря установленному на крышке капота активному сигналу работы (AWS) коллеги по стройплощадке смогут определять, работает ли экскаватор. Сигнал AWS загорается красным цветом, как только держатель управляющего рычага будет нажат вниз и экскаватор будет готов к работе.



Защита штока на цилиндре из гибкой пластмассы не деформируется и предотвращает возникновение повреждений (доступна для цилиндра ковша и цилиндра рукояти ковша).



10 больших крепежных проушин для легкого и быстрого крепления, а также надежной транспортировки.



Возможности конфигурирования

МИНИ-ЭКСКАВАТОРЫ

	EZ17B	EO3	EO3 dualpower	ET16	EZ17	ET18	ET20	ET24	EZ26	ET35	EZ36	ET42	EZ50	ET58
КАБИНА														
Кабина	-	-	-	○	-	○	○	○	○	○	○	○	○	○
Крыша	●	-	-	●	●	●	●	●	●	●	●	●	●	●
Защитная решетка FOPS, уровень 1	○	-	-	○	○	○	○	○	-	-	-	○	○	○
Соединения для радио	-	-	-	-	-	○	○	○	●	●	●	●	●	●
Радио, вкл. устройство громкой связи через Bluetooth	-	-	-	-	-	-	-	-	○	○	○	○	○	○
Кондиционер	-	-	-	-	-	-	-	-	-	○	○	○	○	○
Приспособление для защиты от осколков	○	○	○	○	○	○	○	○	○	○	○	○	○	○
ГИДРАВЛИКА														
Шланговое соединение, ZH, рукоятка ковша	-	○	○	-	-	-	-	-	-	-	-	-	-	-
Дополнительная гидравлическая система двойного действия/AUX I	●	○	○	●	●	●	●	●	●	●	●	●	●	●
Устройство предупреждения о перегрузке, усовершенствованное	○	-	-	-	○	○	○	○	○	○	○	○	○	○
Пропорциональное управление AUX I	-	-	-	-	-	○	○	○	○	●	●	●	●	●
3-й контур управления/AUX II	○	-	-	-	○	○	○	○	○	○	○	○	○	○
Ranolin HLP Synt46 (Bio)	○	○	○	○	○	○	○	○	○	○	○	○	○	○
Муфта с плоским уплотнением	○	-	-	○	○	○	○	○	○	○	○	○	○	○
Патроны для компенсации скачков давления, дополнительная гидравлическая система/AUX I	○	-	-	-	○	○	○	○	○	○	○	○	○	○
Патрон для компенсации скачков давления, 3-й контур управления/AUX II	○	-	-	-	○	○	○	○	-	○	○	○	○	○
Комплект для Powertilt/AUX III	○	-	-	-	○	○	○	○	○	○	○	○	○	○
Комплект для Easy Lock/AUX IV	○	-	-	○	○	○	○	○	○	○	○	○	○	○
Комплект для захвата/AUX V	○	-	-	-	○	○	○	○	○	○	○	○	○	○
Контур управления гидравл. пальца/AUX VI	-	-	-	-	-	-	-	-	-	○	○	○	○	○
Сброс давления для дополнительных контуров управления	-	-	-	-	-	-	-	-	-	-	○	○	○	○
ЛАКОКРАСНОЕ ПОКРЫТИЕ														
Специальное лакокрасочное покрытие 1 RAL	○	○	○	○	○	○	○	○	○	○	○	○	○	○
Специальное лакокрасочное покрытие 1, не RAL	○	○	○	○	○	○	○	○	○	○	○	○	○	○
Специальное лакокрасочное покрытие, кабина / крыша, RAL	○	-	-	○	○	○	○	○	○	○	○	○	○	○
БЕЗОПАСНОСТЬ														
Security 24 C (2000 ч)	-	○	○	○	○	○	○	○	○	○	○	○	○	○
Security 36 C (3000 ч)	●	○	○	○	○	○	○	○	○	○	○	○	○	○
Security 48 C (4000 ч)	-	○	○	○	○	○	○	○	○	○	○	○	○	○
Security 60 C (5000 ч)	-	-	-	○	○	○	○	○	○	○	○	○	○	○

● Стандартная комплектация ○ опция - не подходит

Постоянный визуальный контроль ваших экскаваторов благодаря системе EquipCare.



EQUIPCARE

Благодаря нашему решению для телематики EquipCare машина обретает голос. Машины, оснащенные телематическим модулем, активно отправляют сообщения, например, для информирования о предстоящем техническом обслуживании или возможных неисправностях. Кроме того, для этих машин в качестве опции доступен наш EquipCare Dual ID. Речь идет об электронном контроле доступа. Таким образом, вы можете точно указать, кто именно может эксплуатировать ваши машины, и тем самым повысить безопасность на стройплощадке.

МИНИ-ЭКСКАВАТОРЫ

	EZ17B	EO3	EO3 dualpower	ET16	EZ17	ET18	ET20	ET24	EZ26	ET35	EZ36	ET42	EZ50	ET58
ПРОЧЕЕ														
VDS	-	-	-	-	-	○	○	○	○	○	○	○	○	○*
Наружные зеркала	○	-	-	○	○	○	○	○	○	○	○	○	○	○
Проблесковый маячок	○	-	-	○	○	○	○	○	○	○	○	○	○	○
Фары рабочего освещения, подъемная стрела, светодиодные	●	-	-	●	●	●	●	●	●	●	●	●	●	●
Фары рабочего освещения спереди + сзади	○	-	-	○	○	○	○	○	○	○	○	○	○	○
Автоматический останов	-	-	-	-	-	-	-	-	-	-	-	○	○	○
Балластный груз	-	-	-	-	○	-	-	-	○	○	○	○	○	○
Заправочный насос для дизтоплива	-	-	-	-	-	-	-	-	-	-	-	○	○	○
Автоматическая система регулировки частоты вращения	-	-	-	-	-	○	○	○	○	○	○	○	○	○
EquipCare 36 месяцев (вкл. приложение и программу управления)	○	○	○	○	○	○	○	○	○	○	○	○	○	○
Управляющий сигнал	○	○	○	○	○	○	○	○	○	○	○	○	○	○
Защита штока на цилиндре	-	-	-	-	-	-	-	-	-	-	-	○	○	○
AWS активный сигнал работы	-	-	-	-	-	-	-	-	-	-	-	●	●	●
Рукоятка ковша длинная	○	-	-	○	○	○	○	○	○	○	○	○	○	○
Отвал длинный	-	-	-	-	-	○	○	-	-	-	-	-	-	-
Отвал, поворотный	-	-	-	-	-	-	-	-	-	○	○	○	○	○
Камера заднего вида	-	-	-	-	-	-	-	-	-	-	-	○	○	○
Ремень безопасности, оранжевый	-	-	-	-	-	-	-	-	-	-	-	○	○	○
Телескопическая ходовая часть	●	●	●	○	●	●	●	-	-	-	-	-	-	-
Переключение ISO – SAE	○	○	○	○	○	○	○	○	○	○	○	○	○	○
Иммобилайзер KAT	○	-	-	○	○	○	○	○	○	○	○	○	○	○
Резиновые гусеницы*	●	●	●	●	●	●	●	●	●	●	●	●	●	●
Стальные гусеницы*	○	-	-	-	○	-	-	-	○	○	○	○	○	○
СМОНТИРОВАННЫЕ ИНСТРУМЕНТЫ														
Система Easy Lock	○	-	-	○	○	○	○	○	○	○	○	○	○	○
Easy Lock + Powertilt	○	-	-	-	○	○	○	○	○	○	○	○	○	○
Easy Lock + Powertilt + грузовой крюк	○	-	-	-	○	○	○	○	○	○	○	○	○	○
Механическое быстросменное устройство MS01	○	○	○	○	○	○	○	○	○	○	○	-	-	-
Место для установки и подключения гидравлического пальца	-	-	-	-	-	-	-	-	-	○	○	○	○	○
Гидравлический палец (в сборе WN)	-	-	-	-	-	-	-	-	-	○	○	-	-	-
Гидравлическое быстросменное устройство без грузового крюка	-	-	-	○	-	-	-	-	-	-	-	-	-	-
Гидравлическое быстросменное устройство Lehnhoff + грузовой крюк	○	-	-	-	○	○	○	○	○	○	○	○	○	○
Гидравлическое быстросменное устройство Lehnhoff + Powertilt + грузовой крюк	○	-	-	-	○	○	○	○	○	○	○	○	○	○

● стандартная комплектация ○ опция - не подходит * в зависимости от модели ширина может варьироваться ** доступно со второй половины 2021 г.

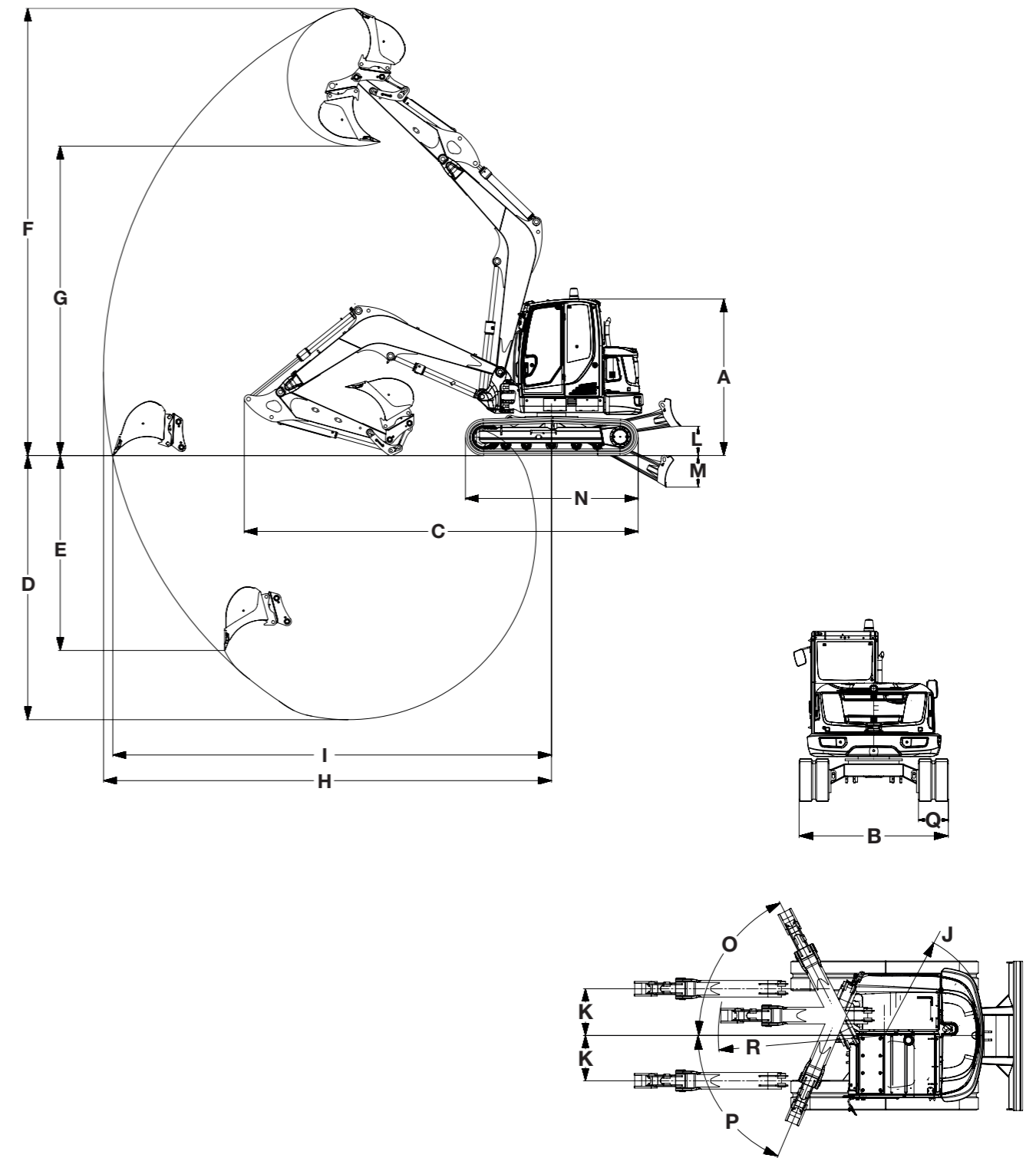
Размеры

МИНИ-ЭКСКАВАТОРЫ

РАЗМЕРЫ		ЕДИНИЦА ИЗМЕРЕНИЯ	EZ17B	EO3 / EOE dualpower	ET16	EZ17	ET18	ET20	ET24	EZ22	ET25	EZ26	ET42	EZ50	ET58
A	Высота	мм	2489	1436 ⁽⁷⁾ , 2261 ⁽⁶⁾	2285	2362	2285	2295	2392	2414	2491/2573*	2491/2573*	2494	2555	2550
B	Ширина ходовой части в задвинутом положении (гусеницы/шины)	мм	990	700, 860 ⁽⁵⁾	990, 1300 ⁽⁵⁾	990, 1300 ⁽⁵⁾	990, 1300 ⁽⁵⁾	990, 1300 ⁽⁵⁾	1400	1570	1630	1750	1750	1960	1960
C	Транспортировочная длина (короткая рукоять ковша)	мм	3584	2747	3644	3584	3854	4049	4022	4266	5268/5252*	5503/5489*	5146	5467	5455
C	Транспортировочная длина (длинная рукоять ковша)	мм	3554	-	3607	3551	Нет данных	Нет данных	Нет данных	4272	5268/5252*	5503/5489*	5152	5482	5446
D	Макс. глубина копания (короткая рукоять ковша)	мм	2323	1763	2242	2326	2202	2483	2402	2544	3245/3166*	3247/3172*	3344	3467	3767
D	Макс. глубина копания (длинная рукоять ковша)	мм	2483	-	2413	2486	2402	2683	2602	2744	3497/3416*	3497/3422*	3544	3667	4017
E	Макс. вертикальная глубина врезания (короткая рукоять ковша)	мм	1710	1320	1642	1713	1415	1660	1562	1962	2120	2123	2114	2085	2708
E	Макс. вертикальная глубина врезания (длинная рукоять ковша)	мм	1860	-	1802	1863	1600	1845	1746	2152	2360	2360	2293	2262	2945
F	Макс. высота врезания (короткая рукоять ковша)	мм	3465	2863	3387	3462	3553 ⁽⁴⁾	3929 ⁽⁴⁾	4028 ⁽⁴⁾	4300 ⁽⁴⁾	4929	4925	5210	5470	5749
F	Макс. высота врезания (длинная рукоять ковша)	мм	3579	-	3508	3576	3663 ⁽⁴⁾	4052 ⁽⁴⁾	4071 ⁽⁴⁾	4430 ⁽⁴⁾	5082	5082	5340	5599	5910
G	Макс. высота высыпания (короткая рукоять ковша)	мм	2439	2012	2371	2436	2510	2713	2748	2840	3337	3336/3411*	3573	3655	3834
G	Макс. высота высыпания (длинная рукоять ковша)	мм	2553	-	2493	2550	2621	2836	2870	2970	3489	3489/3564*	3703	3784	3995
H	Макс. радиус копания (короткая рукоять ковша)	мм	3900	3090	3700	3899	3802	4129	4146	4613	5270	5298	5489	5916	6039
H	Макс. радиус копания (длинная рукоять ковша)	мм	4050	-	3861	4050	3989	4317	4334	4805	5507	5582	5678	6150	6277
I	Макс. рабочий диапазон на почве (короткая рукоять ковша)	мм	3848	3028	3648	3848	3700	4031	4020	4481	5158	5391	5376	5794	5920
I	Макс. рабочий диапазон на почве (длинная рукоять ковша)	мм	4001	-	3811	4002	3894	4225	4216	4681	5408	5641	5570	5988	6164
J	Мин. радиус поворота задней части	мм	660	747	1075	660	1169	1169	1169	759	1168	933	1335	1047	1312
K	Макс. перемещение стрелы по центру ковша (справа/слева)	мм	533/418	245/283	432/287	533/418	516/359	516/359	516/359	764/533	476/447	680/650	493/532	764/770	551/583
L	Макс. высота штабелирования, отвал над уровнем грунта (короткий/длинный)	мм	271	197	211	271	198/281	216/299	294	380	393	393	418	410	414
M	Макс. глубина копания, отвал ниже уровня грунта (короткий/длинный)	мм	390	264	264	390	316/381	297/362	334	419	505	505	563	443	439
N	Длина ходовой части – общая	мм	1607	1220	1462	1607	1462	1708	1838	2006	2062	2062	2198	2508	2509
O	Макс. угол поворота стрелы вправо	градус	57	56	49	57	48	48	48	50	55	45	55	55	55
P	Макс. угол поворота стрелы влево	градус	65	55	73	65	77	77	77	75	70	70	70	70	70
Q	Ширина гусениц, шин	мм	230	180	230	230	230	250	250	300	300	300	350	400	400
R	Радиус поворота стрелы, центр	мм	1635	1085	1195	1627	1584	1666	1666	2080	2008	2245	2175	2505	2409

⁽¹⁾ с регулируемой стрелой ⁽²⁾ с гибридными гусеницами ⁽³⁾ со стальными гусеницами ⁽⁴⁾ с системой наклона поворотной платформы (VDS)
⁽⁵⁾ с телескопической ходовой частью ⁽⁶⁾ с защитной дугой ⁽⁷⁾ без защитной дуги * Машина оснащена опцией VDS (СИСТЕМА НАКЛОНА ПОВОРОТНОЙ ПЛАТФОРМЫ)

Гусеничные экскаваторы



Таблицы подъемного усилия

803/803 dualpower

A	МАКС.						2,5 m						2,0 m						1,5 m						1,0 m					
	C				D		C				D		C				D		C				D		C				D	
	Отвал сверху		Отвал снизу		Телескопическая ходовая часть выдвинута		Отвал сверху		Отвал снизу		Телескопическая ходовая часть выдвинута		Отвал сверху		Отвал снизу		Телескопическая ходовая часть выдвинута		Отвал сверху		Отвал снизу		Телескопическая ходовая часть выдвинута		Отвал сверху		Отвал снизу		Телескопическая ходовая часть выдвинута	
	от	до	от	до	от	до	от	до	от	до	от	до	от	до	от	до	от	до	от	до	от	до	от	до	от	до	от	до	от	до
2,4 m	216	216*	216	216*	216	216*	-	-	-	-	-	-	-	-	-	-	-	-	-	-	-	-	-	-	-	-	-	-	-	-
2,0 m	205	205*	205	205*	167	167	256	256	-	-	335	335*	318	318*	203	203*	318	318*	-	-	-	-	-	-	-	-	-	-	-	-
1,5 m	163	163	191	191*	126	126	244	244	-	-	337	337	319	319	189	189*	439	439	438	438	-	-	567	567*	-	-	-	-	-	-
1,0 m	142	142	177	177*	109	109	232	232	185	185*	324	324	296	296	217	217*	416	416	400	400	247	247*	569	569	600	600	-	-	883	883
0,5 m	135	135	166	166*	103	103	-	-	184	184*	-	-	293	293	247	247*	412	412	397	397	366	366*	566	566	606	606	-	-	889	889
0 m	137	137	155	155*	104	104	-	-	171	171*	-	-	-	-	247	247*	-	-	406	406	379	379*	575	575*	619	619	678	678*	851	851*
-0,5 m	146	146*	146	146*	115	115	-	-	-	-	-	-	293	293	215	215*	412	412	397	397	325	325*	566	566	606	606	561	561*	889	889
-1,0 m	138	138*	138	138*	138	138*	-	-	-	-	-	-	-	-	149	149*	-	-	406	406	343	343*	575	575*	619	619	418	418*	851	851*

EZ17e

A	МАКС.						3,0 m						2,5 m						2,0 m						1,5 m					
	C				D		C				D		C				D		C				D		C				D	
	Отвал сверху		Отвал снизу		Телескопическая ходовая часть выдвинута		Отвал сверху		Отвал снизу		Телескопическая ходовая часть выдвинута		Отвал сверху		Отвал снизу		Телескопическая ходовая часть выдвинута		Отвал сверху		Отвал снизу		Телескопическая ходовая часть выдвинута		Отвал сверху		Отвал снизу		Телескопическая ходовая часть выдвинута	
	от	до	от	до	от	до	от	до	от	до	от	до	от	до	от	до	от	до	от	до	от	до	от	до	от	до	от	до	от	до
2,5 m	280	320	422	462	264	302	-	-	-	-	-	-	325	329	365	457	306	310	-	-	-	-	-	-	-	-	-	-	-	-
2,0 m	222	245	419	455	209	231	240	240	411	411	226	226	326	329	352	420	308	310	-	-	-	-	-	-	-	-	-	-	-	-
1,0 m	179	194	394	423	168	182	231	232	458	478	218	218	309	310	534	575	291	291	438	443	668	761	410	414	-	-	-	-	-	-
0,0 m	175	190	369	392	165	179	219	221	479	483	206	2018	287	289	636	637	269	271	401	403	891	904	373	376	-	-	-	-	-	-
-1,0 m	211	235	354	373	198	221	217	217	374	374	204	208	282	287	496	524	264	269	396	402	685	725	368	375	643	655	1005	1088	591	602
-1,5 m	267	312	354	374	251	293	-	-	-	-	-	-	287	287	401	401	269	269	402	411	524	579	375	383	654	667	788	878	602	614

ET16

A	МАКС.						3,0 m						2,0 m						1,0 m											
	C				D		C				D		C				D		C				D							
	Отвал сверху		Отвал снизу		Телескопическая ходовая часть выдвинута		Отвал сверху		Отвал снизу		Телескопическая ходовая часть выдвинута		Отвал сверху		Отвал снизу		Телескопическая ходовая часть выдвинута		Отвал сверху		Отвал снизу		Телескопическая ходовая часть выдвинута							
	от	до	от	до	от	до	от	до	от	до	от	до	от	до	от	до	от	до	от	до	от	до	от	до	от	до	от	до	от	до
1,5 m	163	222	336	365	158	293	181	225	344	366	175	297	315	397	315	397	315	397	-	-	-	-	-	-	-	-	-	-	-	-
1,0 m	150	205	325	350	146	272	177	222	360	372	171	293	332	406	500	561	309	531	-	-	-	-	-	-	-	-	-	-	-	-
0,5 m	145	199	314	337	141	265	171	217	370	373	166	289	311	385	635	658	292	513	-	-	-	-	-	-	-	-	-	-	-	-
0,0 m	147	203	304	325	143	271	167	214	353	360	162	286	298	373	652	657	280	500	-	-	-	-	-	-	-	-	-	-	-	-
-0,5 m	157	219	296	315	153	292	165	209	323	323	160	281	292	370	588	608	275	497	975	1226	1480	1708	801	1708	-	-	-	-	-	-
-1,0 m	181	256	291	309	175	309	-	-	-	-	-	-	292	372	492	522	275	493	984	1231	1336	1504	809	1504	-	-	-	-	-	-
-1,5 m	240	313	294	313	228	313	-	-	-	-	-	-	299	373	344	397	281	397	-	-	-	-	-	-	-	-	-	-	-	-

Все значения в таблице приведены в кг, при горизонтальном положении на твердом основании без ковша.

ET17

A	МАКС.						3,0 m						2,5 m						2,0 m						1,5 m					
	C				D		C				D		C				D		C				D		C				D	
	Отвал сверху		Отвал снизу		Телескопическая ходовая часть выдвинута		Отвал сверху		Отвал снизу		Телескопическая ходовая часть выдвинута		Отвал сверху		Отвал снизу		Телескопическая ходовая часть выдвинута		Отвал сверху		Отвал снизу		Телескопическая ходовая часть выдвинута		Отвал сверху		Отвал снизу		Телескопическая ходовая часть выдвинута	
	от	до	от	до	от	до	от	до	от	до	от	до	от	до	от	до	от	до	от	до	от	до	от	до	от	до	от	до	от	до
2,5 m	238	299	434	474*	264	326	-	-	-	-	-	-	277	307	375	469*	306	334	-	-	-	-	-	-	-	-	-	-	-	-
2,0 m	186	228	431	468*	209	251	202	222	423	423*	226	245	279	307	362	431*	308	334	-	-	-	-	-	-	-	-	-	-	-	-
1,0 m	148	179	405	435*	168	199	194	215	471	491*	218	238	262	288	549	591*	287	291	374	413	686	781*	410	447	-	-	-	-	-	-
0,0 m	144	175	380	404*	165	196	182	204	493	497*	206	227	240	268	653	655*	269	296	336	374	916	929*	373	408	-	-	-	-	-	-
-1,0 m	174	217	364	384*	198	241	179	200	385	385*	204	223	234	265	511	540*	264	293	331	373	705	745*	368	408	543	609	1034	1119*	591	653
-1,5 m	223	289	365	386*	251	318	-	-	-	-	-	-	240	265	413	413*	269	293	338	381	540	596*	375	416	554	621	811	903*	602	664

Таблицы подъемного усилия

ET18

A	МАКС.						3,0 m						2,5 m						2,0 m						1,5 m					
	C				D		C				D		C				D		C				D		C				D	
	Отвал сверху		Отвал снизу		Телескопическая ходовая часть выдвинута		Отвал сверху		Отвал снизу		Телескопическая ходовая часть выдвинута		Отвал сверху		Отвал снизу		Телескопическая ходовая часть выдвинута		Отвал сверху		Отвал снизу		Телескопическая ходовая часть выдвинута		Отвал сверху		Отвал снизу		Телескопическая ходовая часть выдвинута	
	от	до	от	до	от	до	от	до	от	до	от	до	от	до	от	до	от	до	от	до	от	до	от	до	от	до	от	до	от	до
2,5 m	196	313	341	382'	232	382	-	-	-	-	253	336'	253	344	304	366'	297	366'	-	-	-	-	-	-	-	-	-	-	-	-
2,0 m	163	258	346	385'	195	377	183	256	335	383'	218	383'	249	341	318	379'	293	379'	-	-	-	-	-	-	-	-	-	-	-	-
1,0 m	135	217	365	405'	165	394	171	247	392	430'	206	374	226	320	448	507'	270	483	312	435	567	673'	370	663	-	-	-	-	-	-
0,0 m	135	465	393	434'	166	344	159	237	454	466'	194	365	204	302	573	594'	248	465	275	406	793	816'	333	636	408	611	1271	1271'	494	993
-1,0 m	169	286	426	464'	206	466'	-	-	-	-	-	-	201	303	541	472'	245	470	272	408	740	671'	330	641	413	621	1089	1089'	498	956'
-1,5 m	227	451	440	460'	274	460'	-	-	-	-	-	-	-	-	-	-	-	-	281	422	586	475'	339	475'	425	637'	851	851'	511	607'

ET20

A	МАКС.						3,5 m						3,0 m						2,5 m						2,0 m					
	C				D		C				D		C				D		C				D		C				D	
	Отвал сверху		Отвал снизу		Телескопическая ходовая часть выдвинута		Отвал сверху		Отвал снизу		Телескопическая ходовая часть выдвинута		Отвал сверху		Отвал снизу		Телескопическая ходовая часть выдвинута		Отвал сверху		Отвал снизу		Телескопическая ходовая часть выдвинута		Отвал сверху		Отвал снизу		Телескопическая ходовая часть выдвинута	
	от	до	от	до	от	до	от	до	от	до	от	до	от	до	от	до	от	до	от	до	от	до	от	до	от	до	от	до	от	до
2,5 m	216	322	341	382'	213	355	-	-	-	-	-	-	253	317	325	385'	260	358	355	356'	356	356'	310	356'	-	-	-	-	-	-
2,0 m	187	275	345	383'	189	304	-	-	-	-	196	196	250	316	338	378'	255	356	341	384'	341	394'	341	394'	-	-	-	-	467	467'
1,0 m	162	237	360	397'	170	263	180	240	375	399'	187	266	232	301	420	445'	237	341	308	389	502	548'	308	442	429	533	675	754'	419	608
0,0 m	165	241	382	420'	178	267	172	225	400	400'	180	251	216	287	336	501'	223	328	281	366	475	643'	286	420	388	496	872	889'	387	574
-1,0 m	207	299	407	443'	231	332	-	-	-	-	-	-	215	276	437	451'	308	320	277	364	586	578'	286	421	387	497	794	808'	390	578
-1,5 m	271	391	416	442'	317	435	-	-	-	-	-	-	-	-	-	-	-	-	286	359	443	492'	401	418	397	508	648	679'	403	574

ET24

A	МАКС.						3,5 m						3,0 m						2,5 m						2,0 m					
	C				D		C				D		C				D		C				D		C				D	
	Отвал сверху		Отвал снизу		Телескопическая ходовая часть выдвинута		Отвал сверху		Отвал снизу		Телескопическая ходовая часть выдвинута		Отвал сверху		Отвал снизу		Телескопическая ходовая часть выдвинута		Отвал сверху		Отвал снизу		Телескопическая ходовая часть выдвинута		Отвал сверху		Отвал снизу		Телескопическая ходовая часть выдвинута	
	от	до	от	до	от	до	от	до	от	до	от	до	от	до	от	до	от	до	от	до	от	до	от	до	от	до	от	до	от	до
2,5 m	275	356	499	552'	255	440	-	-	-	-	-	-	321	364	533	547'	319	453	444	500	513	513'	428	535'	-	-	-	-	-	-
2,0 m	238	306	507	557'	230	383	-	-	-	-	261	350	308	362	536	552'	312	447	426	490	541	569'	415	588	-	-	-	-	583	713'
1,0 m	208	267	532	580'	210	341	224	271	572	584'	231	344	293	344	627	657'	291	429	374	454	794	794'	378	558	561	643	980	1088'	516	775
0,0 m	213	276	566	615'	224	368	219	255	574	574'	224	332	276	329	714	730'	276	417	365	428	910	932'	355	535	516	600	1272	1285'	485	736
-1,0 m	267	358	605	649'	300	518	-	-	-	-	-	-	277	320	618	618'	369	406	361	429	815	855'	358	544	516	605	1098	1147'	491	748
-1,5 m	351	504	618	646'	434	618	-	-	-	-	-	-	-	-	-	-	-	-	371	427	664	664'	484	531	526	621	819	943'	485'	754

ET26

A	МАКС.						3,5 m						3,0 m						2,5 m						2,0 m					
	C				D		C				D		C				D		C				D		C				D	
	Отвал сверху		Отвал снизу		Телескопическая ходовая часть выдвинута		Отвал сверху		Отвал снизу		Телескопическая ходовая часть выдвинута		Отвал сверху		Отвал снизу		Телескопическая ходовая часть выдвинута		Отвал сверху		Отвал снизу		Телескопическая ходовая часть выдвинута		Отвал сверху		Отвал снизу		Телескопическая ходовая часть выдвинута	
	от	до	от	до	от	до	от	до	от	до	от	до	от	до	от	до	от	до	от	до	от	до	от	до	от	до	от	до	от	до
3,0 m	356	497	470	521'	318	454	-	-	-	-	-	-	430	505'	430	505'	402	495'	-	-	-	-	-	-	-	-	-	-	-	-
2,0 m	265	376	459	502'	236	345	335	431	462	508'	299	394	441	549'	486	549'	390	504'	597	628'	603	628'	528	628'	-	-	-	-	-	-
1,0 m	237	344	466	507'	210	315	314	411	541	573'	279	376	402	517	641'	690'	356	469	530	681	832	912'	464	611	-	-	-	-	-	-
0 m	243	363	478	517'	215	331	297	399	587	597'	262	363	373	496	736'	750'	328	449	491	648	977	992'	427	581	702	927	1366	1436'	599	815
-1,0 m	299	417	482	512'	264	428	-	-	-	-	-	-	370	502	579'	664'	324	455	488	656	783	875'	425	588	821	944	1044	1199'	606	830

Таблицы подъемного усилия

ET35

A	МАКС.						4,0 m						3,0 m						2,0 m					
	C		D		C		D		C		D		C		D		C		D		C		D	
	Отвал вверх	Отвал вниз	D		Отвал вверх	Отвал вниз	D		Отвал вверх	Отвал вниз	D		Отвал вверх	Отвал вниз	D		Отвал вверх	Отвал вниз	D		Отвал вверх	Отвал вниз	D	
	от	до	от	до	от	до	от	до	от	до	от	до	от	до	от	до	от	до	от	до	от	до	от	до
4,0 m	642	738'	642	738'	642	738'	-	-	-	-	-	-	555	698'	555	698'	555	698'	-	-	-	-	-	-
3,0 m	514	673	653	738'	556	716'	549	636	650	650'	594	650'	537	654'	537	654'	537	654'	-	-	-	-	-	-
2,0 m	433	569	677	761'	469	623	539	740'	689	758'	583	707	724	829'	724	829'	724	829'	1065	1106'	1065	1106'	1065	1106'
1,0 m	404	536	710	794'	438	588	516	831'	798	851'	560	687	786	936	809	1108'	859	1034	1411	1695	1797	2022'	1582	1900
0 m	411	553	748	835'	446	607	496	892'	891	920'	540	672	741	901	767	1292'	813	999	1347	1635	2206	2156'	1515	1858
- 1,0 m	462	641	790	877'	503	704	490	843'	881	881'	534	627	726	895	753	1276'	797	992	1341	1644	2042	2028'	1508	1866
- 2,0 m	626	853'	816	886'	683	853'	-	-	-	-	-	-	740	896	771	982'	811	982'	1371	1585'	1510	1585'	1510	1585'

EZ36

A	МАКС.						4,0 m						3,0 m						2,0 m					
	C		D		C		D		C		D		C		D		C		D		C		D	
	Отвал вверх	Отвал вниз	D		Отвал вверх	Отвал вниз	D		Отвал вверх	Отвал вниз	D		Отвал вверх	Отвал вниз	D		Отвал вверх	Отвал вниз	D		Отвал вверх	Отвал вниз	D	
	от	до	от	до	от	до	от	до	от	до	от	до	от	до	от	до	от	до	от	до	от	до	от	до
4,0 m	641	710'	651	710'	633	710'	-	-	-	-	-	-	646	679'	646	679'	646	679'	-	-	-	-	-	-
3,0 m	451	627	660	713'	444	621	531	604'	604	614'	524	604'	619	621'	619	621'	619	621'	-	-	-	-	-	-
2,0 m	380	533	684	736'	373	527	518	657	681	748'	510	650	728	858'	728	858'	728	858'	1171	1321'	1171	1321'	1171	1321'
1,0 m	353	503	716	769'	347	497	491	633	818	869'	483	627	752	949	1097	1203'	743	942	1376	1729	2260	2296'	1365	1724
0 m	358	518	755	810'	352	512	467	615	933	952'	460	609	703	912	1361	1392'	693	905	1304	1697	2496	2600'	1292	1691
- 1,0 m	402	596	798	849'	395	589	459	614	925	893'	451	608	687	907	1384	1363'	677	899	1308	1709	2289	2412'	1296	1704
- 2,0 m	539	849'	827	849'	530	849'	-	-	-	-	-	-	702	932	1032	1096'	692	925	1342	1713	1661	1889'	1330	1708

ET42

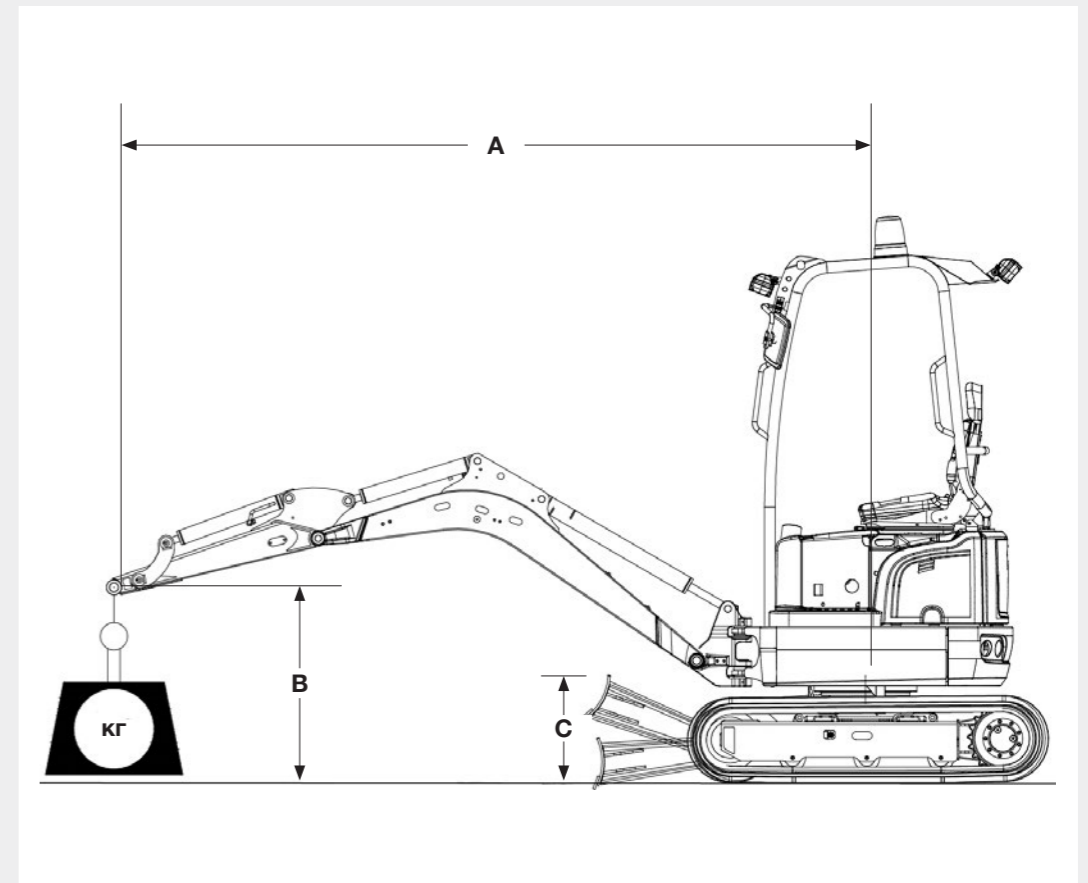
A	МАКС.						4,0 m						3,0 m						2,0 m						1,0 m					
	C		D		C		D		C		D		C		D		C		D		C		D		C		D			
	Отвал вверх	Отвал вниз	D		Отвал вверх	Отвал вниз	D		Отвал вверх	Отвал вниз	D		Отвал вверх	Отвал вниз	D		Отвал вверх	Отвал вниз	D		Отвал вверх	Отвал вниз	D		Отвал вверх	Отвал вниз	D			
	от	до	от	до	от	до	от	до	от	до	от	до	от	до	от	до	от	до	от	до	от	до	от	до	от	до	от	до		
4,0 m	889	973'	889	973'	834	973'	-	-	-	-	-	-	920	920'	920	920'	920	920'	-	-	-	-	-	-	-	-	-	-		
3,0 m	662	848	864	930'	609	784	763	895	836	917'	702	828	-	-	-	-	-	-	-	-	-	-	-	-	-	-	-	-		
2,0 m	577	724	873	935'	523	670	746	880	910	971'	685	813	1054	1155'	1054	1155'	1054	1155'	1736	1736'	1736	1736'	1736	1736'	-	-	-	-	-	
1,0 m	536	685	896	957'	493	633	717	853	1046	1091'	656	786	1117	1292	1427	1508'	992	1177	-	-	-	-	-	-	-	-	-	-	-	
0 m	548	705	927	987'	504	651	692	832	1145	1165'	633	766	1047	1246	1663	1696'	942	1133	2035	2372	3025	3065'	1736	2032	-	-	-	-	-	
- 1,0 m	631	806	987	1013'	568	743	685	831	1067	1102'	626	765	1031	1237	1620	1643'	942	1125	2005	2385	2666	2788'	1723	2098	7214	8786'	7214	8786'	7214	8786'
- 2,0 m	840	980'	952	980'	764	980'	-	-	-	-	-	-	1051	1243	1151	1288'	946	1151'	2049	2104'	2104	2104'	1762	2104'	6050	6050'	6050	6050'	6050	6050'

EZ50

A	МАКС.						5,0 m						4,0 m						3,0 m						2,0 m					
	C		D		C		D		C		D		C		D		C		D		C		D		C		D			
	Отвал вверх	Отвал вниз	D		Отвал вверх	Отвал вниз	D		Отвал вверх	Отвал вниз	D		Отвал вверх	Отвал вниз	D		Отвал вверх	Отвал вниз	D		Отвал вверх	Отвал вниз	D		Отвал вверх	Отвал вниз	D			
	от	до	от	до	от	до	от	до	от	до	от	до	от	до	от	до	от	до	от	до	от	до	от	до	от	до	от	до		
4,0 m	852	1058'	980	1058'	778	1037	-	-	-	-	-	-	891	959'	959	959'	813	959'	-	-	-	-	-	-	-	-	-	-		
3,0 m	653	856	960	1024'	599	780	-	-	-	-	-	-	885	1008'	931	1008'	808	971	-	-	-	-	-	-	-	-	-	-		
2,0 m	572	748	971	1031'	525	682	602	741	976	976'	553	675	856	1046	1084	1149'	780	947	1347	1492'	1359	1492'	1203	1450	-	-	-	-	-	
1,0 m	544	715	996	1055'	500	651	587	728	1039	1068'	538	663	819	1005	1293	1341'	745	908	1252	1539	1930	2029'	1114	1366	-	-	-	-	-	
0 m	558	737	1028	1086'	512	670	-	-	1065	1065'	-	-	789	979	1431	1450'	716	883	1203	1488	2197	2218'	1074	1318	-	-	-	-	-	
- 1,0 m	678	837	1111	1111'	619	759	-	-	-	-	-	-	780	975	1372	1400'	707	879	1194	1486	2063	2116'	1059	1316	2452	3058	3475	3747'	2046	2568
- 2,0 m	935	1074'	1074	1074'	845	1031	-	-	-	-	-	-	-	-	-	-	-	-	1216	1515	1520	1669'	1080	1344	2425	2775'	2425	2775'	2092	2583

ET58

A	МАКС.						5,0 m						4,0 m						3,0 m						2,0 m					
	C		D		C		D		C		D		C		D		C		D		C		D		C		D			
	Отвал вверх	Отвал вниз	D		Отвал вверх	Отвал вниз	D		Отвал вверх	Отвал вниз	D		Отвал вверх	Отвал вниз	D		Отвал вверх	Отвал вниз	D		Отвал вверх	Отвал вниз	D		Отвал вверх	Отвал вниз	D			
	от	до	от	до	от	до	от	до	от	до	от	до	от	до	от	до	от	до	от	до	от	до	от	до	от	до	от	до		
4,0 m	1042	1180'	1220	1200'	923	1016	-	-	-	-	-	-	1168	1168'	1168	1168'	1034	1168'	-	-	-	-	-	-	-	-	-	-		
3,0 m	831	1036	1204	1304'	738	927	-	-	-	-	-	-	1161	1295'	1177	1295'	1027	1170	-	-	-	-	-	-	-	-	-	-		
2,0 m	741	918	1216	1311'	658	822	797	909	1228	1228'	707	813	1126	1279'	1361	1463'	993	1138	1661	1850'	1661	1850'	1524	1742	-	-	-	-	-	
1,0 m	711	881'	1241	1335'	630	788	779	901	1306	1355'	690	806	1081	1238	1600	1678'	950	1099	1659	1891	2270	2413'	1430	1648	-	-	-	-	-	
0 m	729	908	1273	1365'	645	811	765	877	1341	1341'	676	782	1047	1210	1762	1800'	917	1072	1594	1835	2598	2645'	1368	1597	-	-	-	-	-	
- 1,0 m	808	1021'	1302	1386'	714	909	-	-	-	-	-	-	1034	1203	1716	1743'	904	1066	1576	1828	2504	2551'	1351	1590	3208	3729	4032	4306	2588	3076
- 2,0 m	1024	1345	1296	1348'	898	936	-	-	-	-	-	-	1051	1202	1368	1368'	921	1063	1595	1855	1957	2126'	1369	1616	3009	3393'	3009	3393'	2633	3077



Значение сокращений в таблице

Технические характеристики

МИНИ-ЭКСКАВАТОРЫ

		EZ17e	803	803 dualpower	ET16	EZ17	ET18	ET20	ET24	EZ26	ET35	EZ36	ET42	EZ50	ET58		
ОБЩАЯ ИНФОРМАЦИЯ		ЕДИНИЦА ИЗМЕРЕНИЯ															
Транспортировочный вес*	кг	1681	930-992	955-1015	1402-1602	1595-1822	1582-2060	1862-2182	2057-2401	2469-3161	3365-4276	3530-4446	3817-4609	4617-5454	4817-5630		
Рабочая масса	кг	1797-2152	1029-1089	1052-1112	1529-1720	1724-1950	1725-2203	2005-2324	2200-2544	2571-3262	3555-4466	3720-4636	4032-4824	4847-5685	5052-5890		
Макс. сила черпания**	кН согласно ISO 6015	9,1	4,5	4,5	7,9	9,1	11,2	12,5	15	15,3	21,1	21,1	20,8	23,6	28		
Макс. усилие трогания	кН согласно ISO 6015	20,5	8,9	8,9	15,3	18,7	18,8	18,8	21,8	22,5	35	35	43,3***	36,8***	46***		
ДВИГАТЕЛЬ		ЕДИНИЦА ИЗМЕРЕНИЯ															
Производитель	-	DANA	Yanmar	Привод посредством встроенного дизельного двигателя (для ср. модель 803) или электродвигателя в агрегате HPU8	Yanmar	Yanmar	Yanmar	Yanmar	Yanmar	Yanmar	Yanmar	Yanmar	Дизельный двигатель Perkins	Дизельный двигатель Perkins	Дизельный двигатель Perkins		
Модель	-	SRI150-21T48	3TNV70		3TNV76	3TNV76	3TNV76	3TNV76	3TNV76	3TNV76	3TNV76	3TNV76	3TNV88F-EPWN	3TNV88F-EPWN	403J-E17T	403J-E17T	403J-E17T
Тип конструкции	-	Электродвигатель	3-цилиндровый дизельный двигатель с водяным охлаждением		3-цилиндровый дизельный двигатель с водяным охлаждением		3-цилиндровый дизельный двигатель с водяным охлаждением			3-цилиндровый дизельный двигатель Yanmar			3-цилиндровый двигатель с турбонаддувом с водяным охлаждением				
Рабочий объем	см³	-	854		1116	1116	1116	1116	1116	1116	1116	1642	1642	1662	1662	1662	
Мощность двигателя	согласно ISO, кВт/л. с.	16,5	9,9/13,3		13,8/18,5	13,8/18,5	13,8/18,5	13,8/18,5	13,8/18,5	13,8/18,5	15,8/21,5	18,2/24,4	18,2/24,4	36/48,2	36/48,2	36/48,2	
Объем топливного бака	л	-	7	24	22	24	24	24	24	36	44	44	80	80	80		
Норма ограничения выбросов, Stage	-	-	Stage V	Stage V						Stage V							
ГИДРАВЛИКА		ЕДИНИЦА ИЗМЕРЕНИЯ															
Гидравлическая система/насосы	-	Гидросистема с измерением нагрузки/1 регулируемый насос	Регулировка общей производительности/2 гидронасоса	Система не зависящего от давления нагрузки распределения расхода (LUDV) с гидронасосом	Гидросистема с измерением нагрузки/1 регулируемый насос	Регулировка общей производительности/2 регулируемых насоса, 2 гидронасоса			Сдвоенный насос с регулируемым объемом, гидронасос	2 аксиально-поршневых насоса/2 шестеренчатых насоса		Система Flow Sharing с измерением нагрузки/1 аксиально-поршневой насос					
Макс. производительность	л/мин	39,6	10,7+10,7	10,7+10,7	34,5	39,6	23,8+23,8+19,1+6,5	23,8+23,8+19,1+6,5	26,1+26,1+19,4+6,4	30,5+30,5+20,2+7,2	42,5+42,5+23,8+11,3	42,5+42,5+23,8+11,3	90	126	132,3		
Рабочее давление для рабочей и ходовой динамики	бар	240	170	170	200	240	200	200	240	225	240	240	245	245	265		
Рабочее давление поворотного механизма	бар	160	70	70	130	150	125	150	150	206	195	195	206	209	209		
Дополнительная гидросистема, макс. производительность	л/мин	5	22	22	34	36,1	41,5	41,5	43	52,2	66,1	66,1	74	73	75		
ХОДОВАЯ ЧАСТЬ		ЕДИНИЦА ИЗМЕРЕНИЯ															
Дорожный просвет	мм	-	132	132	180	156	210	170	295	277	251	251	300	330	330		
Макс. скорость	км/ч	4,8	1,8	1,8	4,1	4,8	5,3	4,1	4	3,8	2,7/4,7	2,7/4,7	4,8	4,8	4,4		
Давление базовой машины на поверхность	кг/см²	-	0,25	0,25	0,26	0,28	0,30	0,28	0,29	0,27	0,36-0,46	0,36-0,46	0,3-0,38	0,27-0,31	0,28-0,34		
УРОВЕНЬ ШУМОВОЙ ЭМИССИИ		ЕДИНИЦА ИЗМЕРЕНИЯ															
Уровень звуковой мощности (L _{wa})	дБА согласно 2000/14/ЕС	84	93	93	93	93	93	93	93	93	94	94	97	97	97		
Уровень звукового давления (L _{pa})	дБА согласно ISO 6394	70	77	77	79	79	75,8	75,8	75,8	79	78	78	79	79	79		

* базовая машина + 10% объема топливного бака ** короткая рукоять ковша
*** режущая кромка ковша (ISO 6015), зафиксирована болтами + ковш типа «обратная лопата» HighPower

HPU8	HPU8														
	МОДЕЛЬ	ДЛИНА	ШИРИНА	ВЫСОТА	ВЕС	ДВИГАТЕЛЬ	МОЩНОСТЬ	НАПРЯЖЕНИЕ	ПОТРЕБЛЕНИЕ ТОКА	ПРОИЗВОДИТЕЛЬНОСТЬ ГИДРОНАСОСОВ	РАБОЧЕЕ ДАВЛЕНИЕ	ОБЪЕМ ГИДРАВЛИЧЕСКОГО БАКА	ДЛИНА ГИДРОШЛАНГОВ		
	HPU8	930 мм	720 мм	1000 мм	192 кг вкл. гидравлическое масло	3-фазный электродвигатель	7,5 кВт	400 В	16 А	20 л/мин	210 бар	9,6 л	12 м		

Все данные относятся к базовой машине. Права на внесение изменений сохранены.

Ассортимент продукции компании Wacker Neuson включает в себя свыше 300 различных линеек продукции с самыми разными вариантами. В зависимости от выбора опционального оснащения характеристики продукции могут варьироваться соответствующим образом. Не вся указанная/изображенная здесь продукция компании Wacker Neuson может поставляться или использоваться во всех странах. Представленная продукция компании Wacker Neuson представлена в качестве примера, конкретное изделие может отличаться по своим характеристикам – по желанию мы можем представить Вам конкретное предложение!

Перепечатка возможна только с письменного разрешения компании Wacker Neuson.

© Wacker Neuson SE

АККУМУЛЯТОР

EZ17e		
ЕДИНИЦА ИЗМЕРЕНИЯ		
Напряжение аккумулятора	В	48
Номинальная емкость/мощность	кВтч	23,4
Время зарядки 110 В/230 В/400 В	ч	15/7,5/4
Время работы	ч	7,5*
Двигатель	кВт	16,5 кВт

* Время работы варьируется в зависимости от вида использования

В Вашей повседневной работе таится множество задач. У нас есть подходящие решения, и мы поможем Вам опередить конкурентов. Для этого мы предлагаем все, что Вам необходимо: **Wacker Neuson – all it takes!**

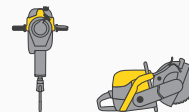
Продукция



— Оборудование для бетонных работ —



— Уплотнение грунта и асфальта —



— Оборудование для разрушения покрытий —



— Экскаваторы —



— Колесные погрузчики —



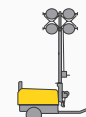
— Телескопические погрузчики —



— Думперы —



— Генераторы —



— Системы освещения —



— Мотопомпы и насосы —



— Б/у оборудование —

www.wackerneuson.com

Услуги



Финансирование
Простая, прозрачная и индивидуальная процедура финансирования.



Ремонт и техническое обслуживание
Первоклассное и быстрое техническое обслуживание. Ремонт с использованием оригинальных запасных частей.



Обучение
Мы углубляем ваши знания: ориентация на практику и идеальная среда обучения.



EquipCare
Полный обзор машины через приложение или ПК – EquipCare.



Аренда
Позаботьтесь о своей ликвидности и берите находящееся в прекрасном состоянии строительное оборудование в аренду в случае необходимости.



Специалисты в области бетонных работ
Наши специалисты проконсультируют вас во всех фазах проекта.



Интернет-магазин
Удобная покупка оригинальных запасных частей онлайн – для всех групп продукции Wacker Neuson.

Запчасти



Важна каждая минута:
в кратчайшие сроки мы поставим свыше 150 000 оригинальных запасных частей Wacker Neuson на вашу стройплощадку.



WN.EMEA.10290.V04.RU

03/2021 RU



Facebook
wackerneuson



Instagram
@wackerneuson



Youtube
Wacker Neuson



LinkedIn
Wacker Neuson Group